

PANORAMA des ORU

ACTIVITÉ DES STRUCTURES **D'URGENCES**



2014



Le mot du Président

J'ai le plaisir de vous présenter la première édition du panorama de l'activité des urgences de la FEDORU.

La rédaction de ce document est apparue comme une évidence dès notre premier conseil d'administration en 2013. Il a fallu travailler à harmoniser, rechercher le consensus et l'échange entre les différents acteurs régionaux représentés au sein de la FEDORU. De prime abord simple, cette démarche a donné du fil à retordre à nos équipes.

La diversité des organisations sur les territoires a, par exemple, nécessité un travail de rapprochement complexe mais indispensable qui montre l'importance de la connaissance du terrain pour interpréter avec fiabilité les données.

Nous sommes parvenus à la mise en oeuvre concrète d'un format d'analyse commun proposé par nos groupes experts. Ce format, validé par notre conseil d'administration, est totalement fidèle aux recommandations sur le traitement des RPU publiées l'année dernière par notre association.

Nous pouvons ainsi comparer, pour la première fois, les données entre les différents points du territoire national en documentant les écarts, en révélant les limites d'analyse. Cette première publication regroupe les données de 13 régions, traite 8,5 millions de RPU collectés en 2014 et publie les premiers indicateurs communs.

Nous avons choisi de compléter ces travaux par des analyses spécifiques selon deux angles "spécialisés" :

- **Orientées "patients"** : pédiatrie, accident vasculaire cérébral et personne âgée.
- **Orientées "organisation"** en nous attachant à mesurer l'influence de la catégorie d'établissement concernée (CHU, siège de SAMU, siège de SMUR).

J'espère que vous trouverez dans les résultats présentés les indicateurs permettant de documenter vos analyses et de démontrer l'intérêt opérationnel de telles évaluations.

L'équipe FEDORU travaille déjà sur la version 2016 (données 2015). Nous souhaitons en effet enrichir ce "Panorama des ORU" avec les données de nouvelles régions et tirer parti des améliorations en termes de qualité et d'exhaustivité des RPU. Nous espérons proposer également les premières analyses des données de SAMU selon le format du "Résumé de Dossier de Régulation" (RDR) en cours de validation avec SAMU Urgences de France.

Enfin permettez moi de profiter de l'occasion qui m'est donnée pour remercier tous les acteurs de nos différentes séances de travail mais aussi et surtout les professionnels à la source de la collecte des données que nous publions.

Dr Gilles VIJDES /// Président de la FEDORU

Sommaire



Régions
participantes

6



Grands
résultats

10



Description
de l'offre de
soins

14



Source des
données

20



Qualité des
données

24



Chiffres clés
services
d'urgences

32



Annexe

68

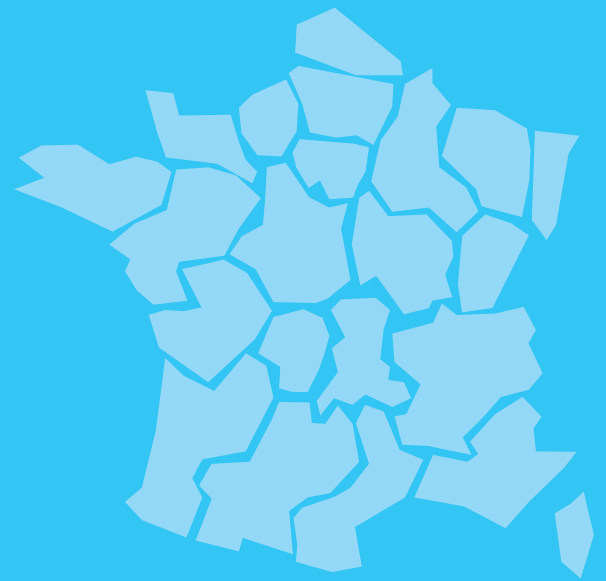


Glossaire

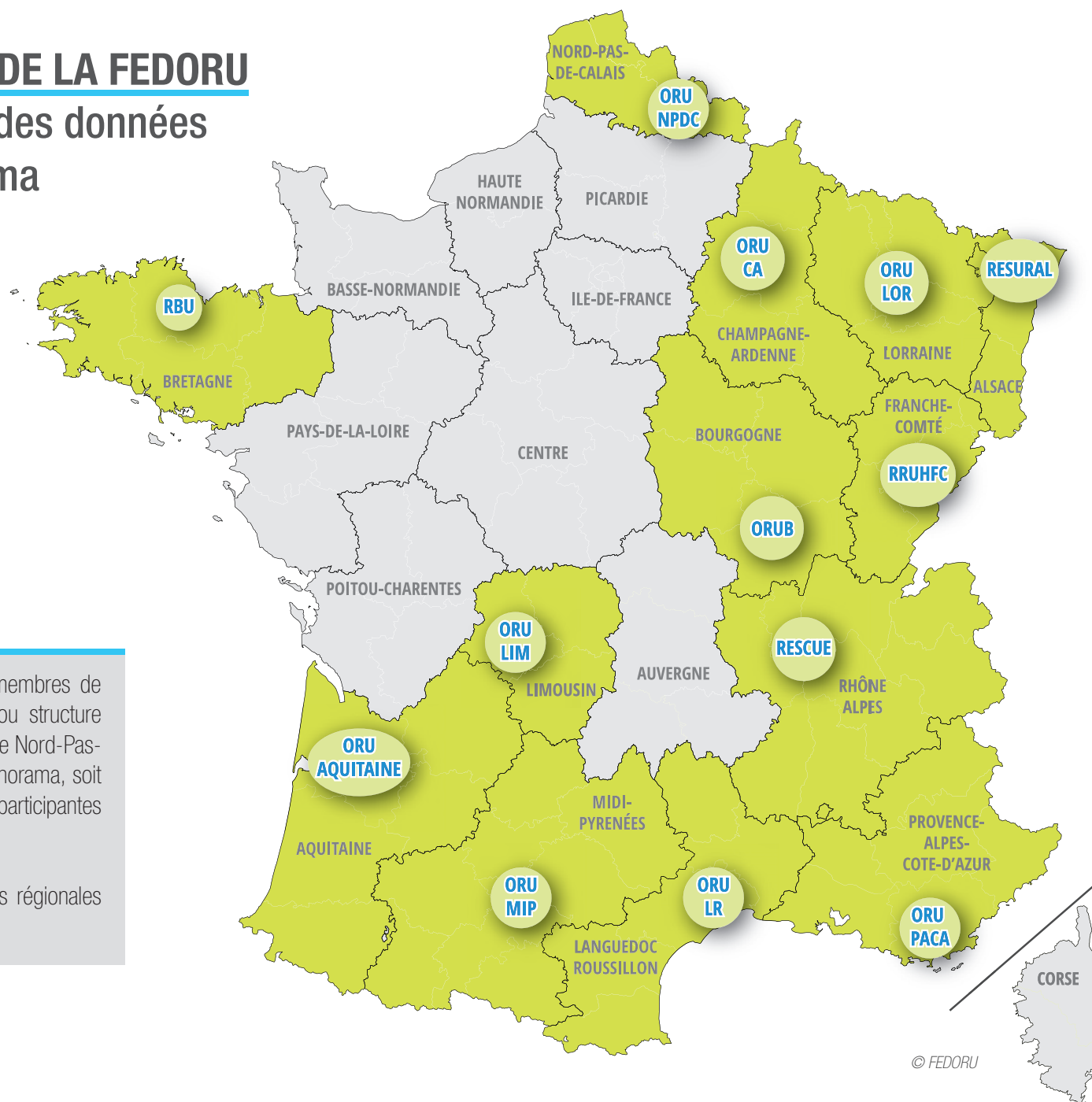
72



Régions participantes



LES RÉGIONS MEMBRES DE LA FEDORU ayant contribué et fourni des données d'activité pour ce panorama



Au 1er septembre 2015, 12 régions étaient membres de la FEDORU par le biais de leur observatoire ou structure apparentée. L'ensemble des membres, ainsi que le Nord-Pas-de-Calais, ont contribué à l'élaboration de ce panorama, soit 60% des régions françaises. Le détail des régions participantes est présenté sur la carte ci-contre.

Plus d'informations disponibles sur les structures régionales sur le site de la FEDORU www.fedoru.fr

© FEDORU

ANNUAIRE DES RÉGIONS PARTICIPANTES

ALSACE



RESURAL

Réseau Urgences Alsace
70 rue de l'Engelbreit
67200 STRASBOURG
Tel. : 03 69 55 31 47
www.resural.fr

AQUITAINE



ORU Aquitaine

23 Quai de Paludate
33800 BORDEAUX
Téléphone : 05 56 90 71 41
www.oru-aquitaine.fr

BOURGOGNE



ORUB - ORU Bourgogne

GCS e-santé Bourgogne
5 rue Maugey
71100 CHALON SUR SAONE
Téléphone : 03 85 48 94 49

BRETAGNE



RÉSEAU BRETAGNE URGENCES

Centre Hospitalier Yves Le Foll
10 rue Marcel Proust
22027 SAINT-BRIEUC Cedex 1
Tel. : 02 96 01 77 95
www.rbu.bzh

CHAMPAGNE-ARDENNE



ORU-CA ORU Champagne-Ardenne

51 rue du Commandant Derrien
51000 CHÂLONS EN CHAMPAGNE
Tel. : 09 64 41 51 89
www.oru-ca.com

FRANCHE-COMTÉ



GCS RRUH-FC

Centre Hospitalier Louis Pasteur
73 avenue Léon Jouhaux, CS 20079
39108 DOLE Cedex
Tel. : 03 84 79 80 02

LANGUEDOC-ROUSSILLON



ORU Languedoc Roussillon

GCS e-santé LR

Le stratégie concept - bât 1
1300 avenue Albert Einstein
34000 MONTPELLIER

Tel. : 04 67 81 71 71

Fax : 04 67 81 14 29

 www.esante-lr.fr

LIMOUSIN



ORU LIM

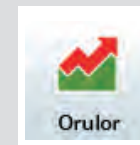
GCS EPSILIM

4 avenue de la Révolution
87000 LIMOGES

Tel. : 05 44 00 00 54

 www.orulim.com

LORRAINE



ORULOR

GCS Télésanté Lorraine

6 Allée Longchamp
54600 VILLIERS-LES-NANCY

Tel. : 03 83 97 13 70

Fax : 03 83 97 13 72

MIDI-PYRÉNÉES



GIP ORU MIP

Place Lange
TSA 60033
31059 TOULOUSE Cedex 9

Tel. : 05 61 77 87 43

Fax : 05 61 77 87 26

 www.orumip.fr

NORD-PAS-DE-CALAIS



ORU NORD-PAS-DE-CALAIS

Synapse

Hôpital Pierre Swynghedauw
rue André Verhaeghe
59037 LILLE Cedex

Tel. : 03 20 44 55 88

PROVENCE-ALPES-COTE D'AZUR



E-SANTÉ ORU PACA

145 Chemin du Palyvestre
83400 HYÈRES

Tel. : 04 98 08 00 80

Fax : 04 94 57 09 09

 www.orupaca.fr

RHONE-ALPES



Centre Hospitalier Le Corbusier

Rue Robert Ploton

42 700 FIRMINY

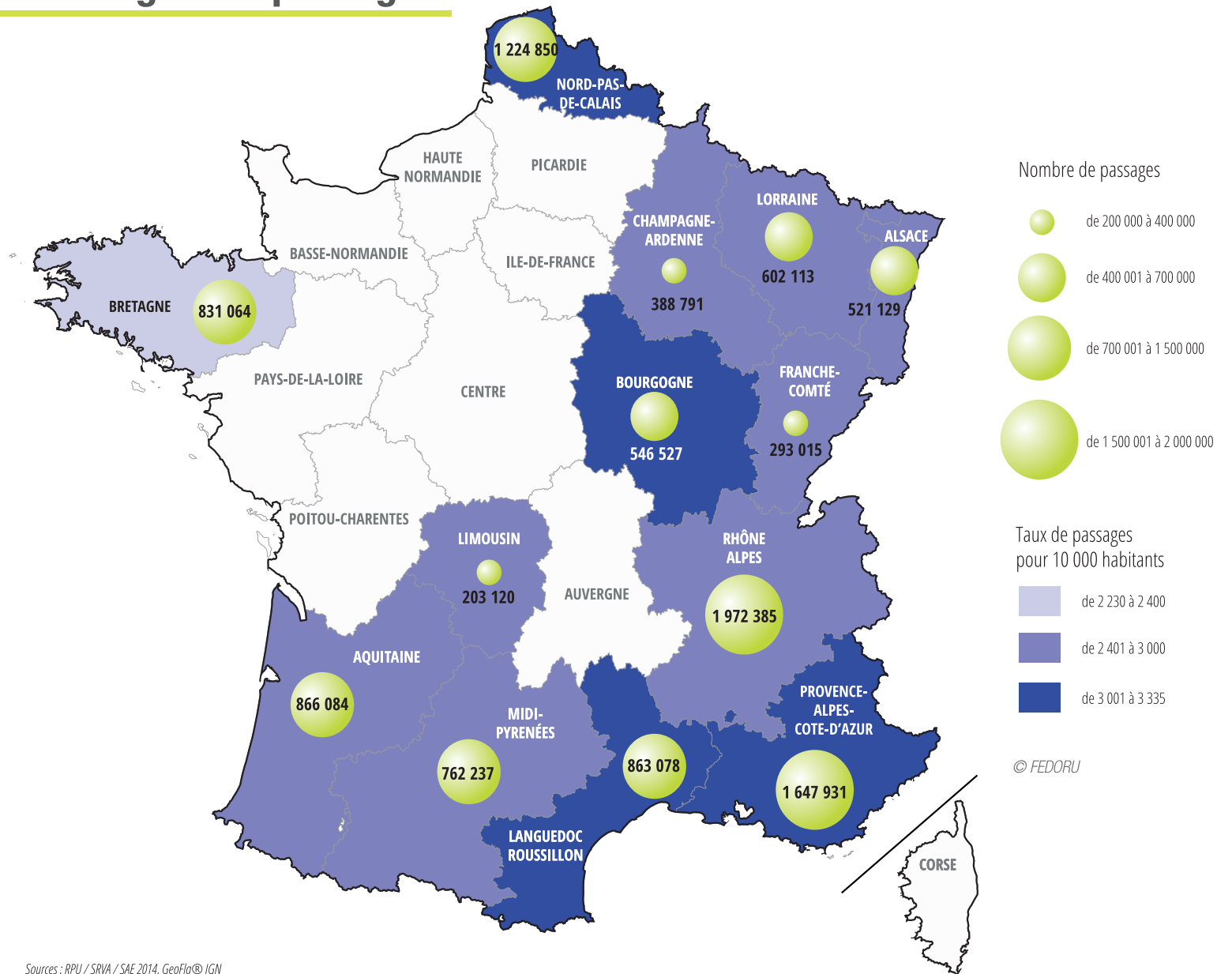
Tel. : 04 77 40 75 16

 www.reulian.fr

Grands résultats



Volume de passages aux urgences par région



Sources : RPU / SRVA / SAE 2014, GeoFla® IGN

ACTIVITÉ DES URGENCES EN 2014

© FEDORU

	TOTAL INTER-RÉGION	ALSACE	AQUITAINE	BOURGOGNE	BRETAGNE	CHAMPAGNE-ARDENNE	FRANCHE-COMTÉ	LANGUEDOC-ROUSSILLON	LIMOUSIN	LORRAINE	MIDI-PYRÉNÉES	NORD-PAS-DE-CALAIS	PACA	RHÔNE-ALPES
Nombre de passages recensés en 2014 (source RPU ou SRVA ou SAE pour les régions non exhaustives pour les RPU)	10 722 324	521 129	866 084	546 527	831 064	388 791	293 015	863 078	203 120	602 113	762 237	1 224 850	1 647 931	1 972 385
Nombre de RPU transmis en 2014	8 473 686	416 733	653 622	460 114	412 506	379 171	293 015	719 385	203 120	602 113	757 882	496 000	1 477 138	1 602 887
Nombre de passages aux urgences déclarés dans la SAE	10 763 531	521 129	858 137	546 527	835 891	386 802	290 055	837 977	206 522	623 824	755 991	1 224 850	1 703 441	1 972 385
Nombre de passages pour 10 000 habitants	2 905	2 789	2 597	3 336	2 539	2 905	2 485	3 130	2 760	2 566	2 569	3 018	3 319	3 058
Nombre de SU autorisés en activité en 2014 (sites géographiques)	403	18	36	25	30	16	11	29	10	23	37	43	56	69
Nombre de SU pour 10 000 habitants	0,11	0,10	0,11	0,15	0,09	0,12	0,09	0,11	0,14	0,10	0,12	0,11	0,11	0,11
Pourcentage de SU qui remontent des RPU	90,8%	94,4%	86,1%	88,0%	46,7%	100,0%	100,0%	89,7%	100,0%	100,0%	100,0%	93,0%	96,4%	94,2%

La SAE et les SRVA ne définissent pas leur méthode de comptabilisation des passages de la même façon, expliquant des écarts en fonction de la source utilisée.

■ Les chiffres de la Bretagne ne portent que sur les établissements ayant transmis des RPU du 1^{er} janvier au 31 décembre 2014.

PRÉCISIONS SUR LES MODALITÉS DE RECUEIL

ALSACE	Les données SRVA sont incomplètes. Un établissement en cours d'informatisation ne remonte pas de RPU. Deux établissements sont titulaires d'une autorisation SU mais pour une activité "mains" exclusive. Le plus gros établissement transmet ses RPU de manière exhaustive depuis octobre 2014. Au total il manque environ 100.000 RPU. L'exhaustivité quantitative sera atteinte en 2015.
AQUITAINE	Sur les 36 SU en activité en 2014, 23 services ont transmis des RPU de façon constante toute l'année, 8 autres ont commencé leur transmission en cours d'année et 5 ne remontaient pas de donnée. Les données SRVA étaient remontées par l'ensemble des établissements.
BOURGOGNE	Seuls les services d'urgences adultes remontent des RPU. Quatre établissements n'ont pas transmis l'intégralité de leurs RPU en raison de la mise en place tardive de leur extraction quotidienne ou de problèmes techniques ponctuels. Les données SAE sont utilisées pour calculer le pourcentage d'exhaustivité des données RPU, le taux d'urgences pédiatriques et l'évolution 2013/2014.
BRETAGNE	Les données SRVA ne sont pas exhaustives puisqu'en 2013 et 2014 deux établissements n'ont pas transmis cette donnée.
CHAMPAGNE-ARDENNE	Les données du SRVA ne sont pas exhaustives donc non exploitables. Par ailleurs, le secteur pédiatrique d'un des services ne transmet pas de RPU. Le nombre de passages recensés est donc calculé à partir des RPU transmis par les établissements auxquels on a additionné le nombre de passages dans le secteur pédiatrique du service concerné.
FRANCHE-COMTÉ	<p>14 services transmettent des RPU (11 SU + 3 CNP).</p> <p>La région ne dispose pas, à ce jour, de SRVA, toutes les analyses sont donc effectuées à partir des données RPU bien que celles-ci présentent des problèmes de complétude des données (champs non renseignés) et certainement d'exhaustivité (base de données en perpétuel mouvement ; exhaustivité difficile à estimer du fait de l'absence de SRVA, et de la multitude des sources de données : RPU, SAE, données SU, etc.). Les doublons n'ont pas été retirés des analyses sur décision de la région (définition en cours).</p> <p>Au vu de la complexité à déterminer le pourcentage réel d'exhaustivité, cette donnée ne sera pas communiquée dans ce panorama. De même, les données SAE n'étant pas comparables entre 2013 et 2014 (ajout des passages en urgences traumatologiques et gynéco-obstétriques), ce qui est également le cas pour les données RPU (ajout des données chirurgicales pour le SU pédiatrique), il a été décidé de ne pas communiquer de taux d'évolution 2013/2014 pour la région.</p> <p>Les données du CHU sont sous-estimées de même pour le % régional de traumatologie du fait que le SU de traumatologie du CHRU de Besançon ne transmet pas de RPU.</p>
LANGUEDOC-ROUSSILLON	Le SRVA est renseigné par les 29 SU. Seuls 26 SU remontent des RPU.
LORRAINE	Les données brutes ne sont pas disponibles pour le calcul de certains indicateurs. En conséquence, les calculs de ces indicateurs peuvent être réalisés pour la région seule et pas pour l'inter région.
NORD-PAS-DE-CALAIS	La plupart des SU de la région ont commencé à remonter des RPU de manière fiable au 01/07/2014. Tout le reste de l'analyse porte donc sur 6 mois de l'année.
PACA	Sur les 56 SU en activité en 2014, 45 services ont transmis des données de façon constante toute l'année, 9 autres ont commencé leur transmission en cours d'année. Une fermeture de site en novembre 2014 porte le nombre de SU autorisés à 55 en fin d'année.
RHÔNE-ALPES	Quatre établissements n'ont transmis aucun RPU pour 2014. Un 5 ^{ème} établissement n'a pas transmis de RPU pour la seule pédiatrie.

Description de l'offre de soins



CHIFFRES CLÉS DE L'OFFRE DE SOINS SUR LE TERRITOIRE FRANÇAIS*

LA MÉDECINE D'URGENCE



LES STRUCTURES HOSPITALIÈRES

736 Services d'urgences

dans **645** établissements hospitaliers

soit **494** publics

41 privés à but non lucratif

et **120** privés à but lucratif

18,6 millions de passages

soit **16,3** pour les urgences générales

et **2,3** pour les urgences pédiatriques



LES SERVICES D'AIDE MÉDICALE URGENTE (SAMU)

102 SAMU

31 millions d'appels



LES SERVICES MOBILES D'URGENCE ET DE RÉANIMATION (SMUR)

428 SMUR

763 844 interventions


* Source : Les chiffres clés de l'offre de soins édition 2015
DGOS - DREES / Diffusion Août 2015

DESCRIPTION DE L'OFFRE DE SOINS DE CHAQUE RÉGION

© FEDORU

	TOTAL INTER-RÉGION	ALSACE	AQUITAINE	BOURGOGNE	BRETAGNE	CHAMPAGNE-ARDENNE	FRANCHE-COMTÉ	LANGUEDOC-ROUSSILLON	LIMOUSIN	LORRAINE	MIDI-PYRÉNÉES	NORD-PAS-DE-CALAIS	PACA	RHÔNE-ALPES
Nbre de SAMU	59	2	6	4	4	4	2	5	3	4	8	2	6	9
Nbre de sièges de SMUR (FINESS juridique)	211	7	20	20	19	12	9	10	4	16	24	17	25	28
Nbre de sièges de SMUR (site géographique)	241	7	20	20	23	14	12	16	4	17	25	17	31	35
Nbre de lignes SMUR	279,35	13	31	26	Non précisé	21,5	17	24	8,5	24,5	35,75	27	51,1	Non précisé
dont H24	158	11	29	Non précisé	Non précisé	21	16	23	8	24	Non précisé	26	Non précisé	Non précisé
dont pédiatrique	10	1	1	1	Non précisé	1	0	1	0	1	1	1	2	Non précisé
dont antenne SMUR	25,6	0	3	0	Non précisé	4	1	6	2,5	3	2	0	4,1	Non précisé
dont saisonnier	0,1	0	0	0	Non précisé	0	0	0	0	0	0	0	0,1	Non précisé
dont héliSMUR	24	2	2	3	Non précisé	1	1	4	1	1	2	2	5	Non précisé
Nbre de SU juridiques autorisés	348	15	32	22	25	14	9	29	9	23	35	30	46	59
Nbre de SU géographiques autorisés	404	19	36	25	30	16	11	29	10	23	37	43	56	69
dont pédiatrique	36	1	Non précisé	3	2	1	1	3	1	1	1	12	7	3
dont privé	73	0	9	2	3	2	0	16	1	2	9	3	8	18
dont ESPIC	27	5	3	1	1	0	0	2	0	0	1	5	5	4
dont HIA (Hôpital d'Instruction des Armées)	6	0	1	0	1	0	0	0	0	1	0	0	2	1
Nbre d'habitants*	36 911 796	1 868 773	3 335 134	1 638 492	3 273 343	1 338 122	1 178 937	2 757 558	735 880	2 346 292	2 967 153	4 058 332	4 964 859	6 448 921
Part des 75 ans et plus	9,7%	8,3%	10,7%	11,3%	10,3%	9,5%	9,4%	10,5%	13,1%	9,2%	10,6%	7,8%	10,5%	8,5%
Superficie (km ²)	350 911	8 280	41 308	31 582	27 208	25 606	16 202	27 376	16 942	23 547	45 348	12 414	31 400	43 698
Densité de population	105,2	225,7	80,7	51,9	120,3	52,3	72,8	100,7	43,4	99,6	65,4	326,9	158,1	147,6

* Source INSEE (estimation au 1^{er} janvier 2014)
 dont 1 SMUR maritime

 pas de distinction systématique entre les SU adultes et pédiatriques

 dont un SAU saisonnier

 11 SU géographiques autorisés + 3 CNP

DESCRIPTION DE L'OFFRE DE SOINS DE CHAQUE RÉGION

© FEDORU

	TOTAL INTER-RÉGION	ALSACE	AQUITAINE	BOURGOGNE	BRETAGNE	CHAMPAGNE-ARDENNE	FRANCHE-COMTÉ	LANGUEDOC-ROUSSILLON	LIMOUSIN	LORRAINE	MIDI-PYRÉNÉES	NORD-PAS-DE-CALAIS	PACA	RHÔNE-ALPES
Nbre de SAMU par bassin populationnel <i>(pour 100 000 habitants)</i>	0,16	0,11	0,18	0,24	0,12	0,30	0,17	0,18	0,41	0,17	0,27	0,05	0,12	0,14
Nbre de lignes SMUR par bassin populationnel <i>(pour 100 000 habitants)</i>	1,03**	0,70	0,93	1,59	<i>Non précisé</i>	1,68	1,44	0,87	1,16	1,04	1,20	0,67	1,03	<i>Non précisé</i>
Nbre de SU géographiques par bassin populationnel <i>(pour 100 000 habitants)</i>	1,09	1,02	1,08	1,53	0,92	1,20	0,93	1,05	1,36	0,98	1,25	1,06	1,13	1,07

**Sans tenir compte des données de la Bretagne et de Rhône-Alpes

DÉFINITIONS DES INDICATEURS UTILISÉS

Nombre de sièges de SMUR (finess juridique)

Comptabilisation des sièges de SMUR par entité juridique. Les antennes SMUR ne sont pas comptabilisées. Si un établissement possède plusieurs sites équipés de SMUR, on n'en compte qu'un seul.

Nombre de sièges de SMUR (site géographique)

Comptabilisation des SMUR par site d'implantation. Les antennes SMUR ne sont pas comptabilisées. Si un établissement possède plusieurs sites équipés de SMUR, on compte autant de SMUR.

Nombre de lignes de SMUR

Le calcul et la répartition du nombre de lignes SMUR peut varier selon les sources (établissements, tutelles, etc.) et les régions. Il n'a pas été possible de définir de manière harmonisée les calculs et répartitions pour cette première édition. La définition d'un consensus est en cours.

Dont pédiatrique

Nombre de lignes SMUR pédiatriques (même si ligne utilisée uniquement pour du transfert inter-hospitalier).

Dont antenne SMUR

Nombre de lignes en antennes SMUR (saisonniers incluse).

Dont saisonnier

Nombre de lignes SMUR saisonnières (une ligne ouverte juillet août = 0,2).

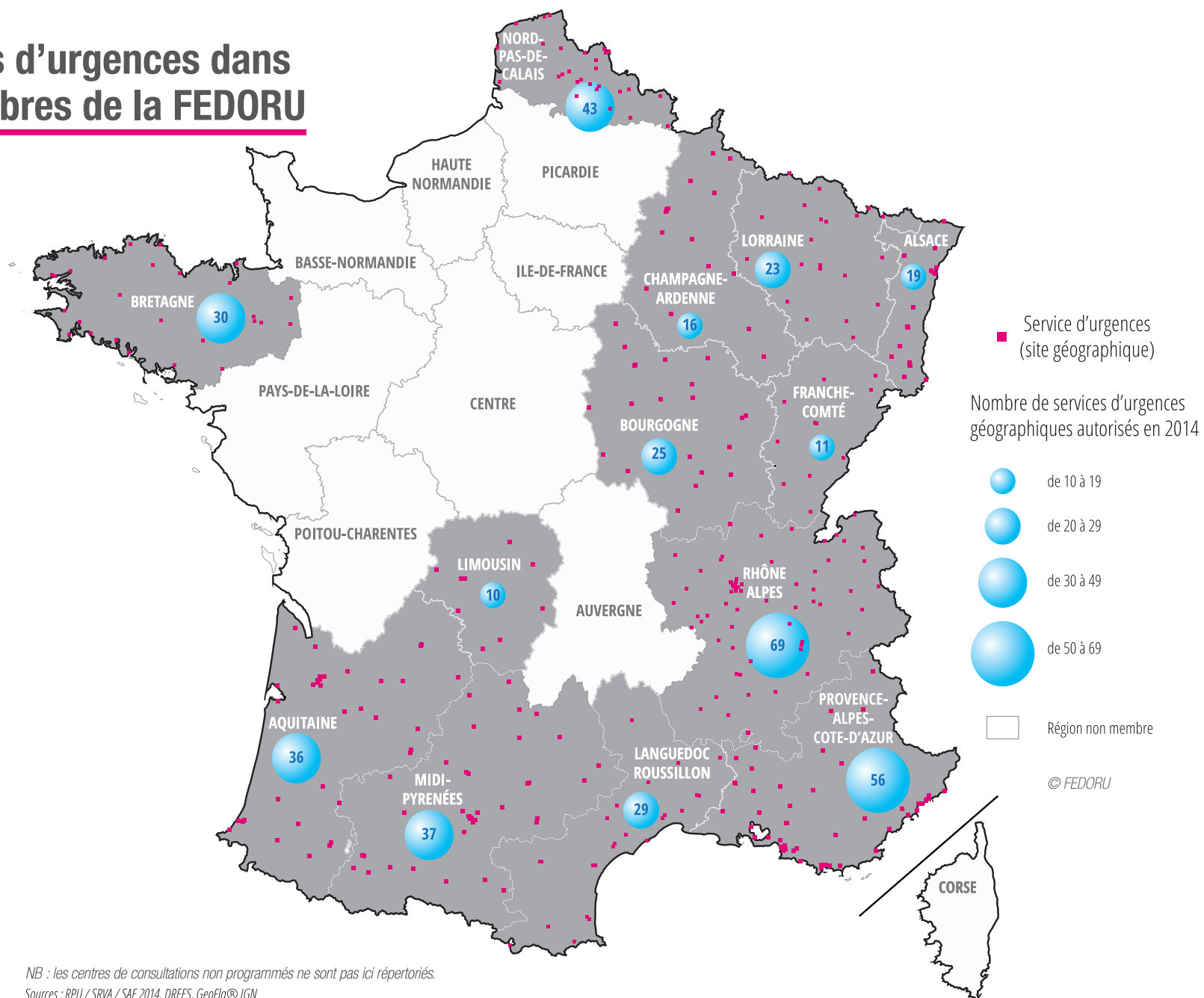
Dont HéliSMUR

Nombre de lignes SMUR associées à l'HELISMUR quelles soient dédiées exclusivement ou non à l'HELISMUR.

Nombre de SU géographiques autorisés

Comptabilisation prenant en compte la distinction entre service adulte et pédiatrique, et exclusion des CNP.

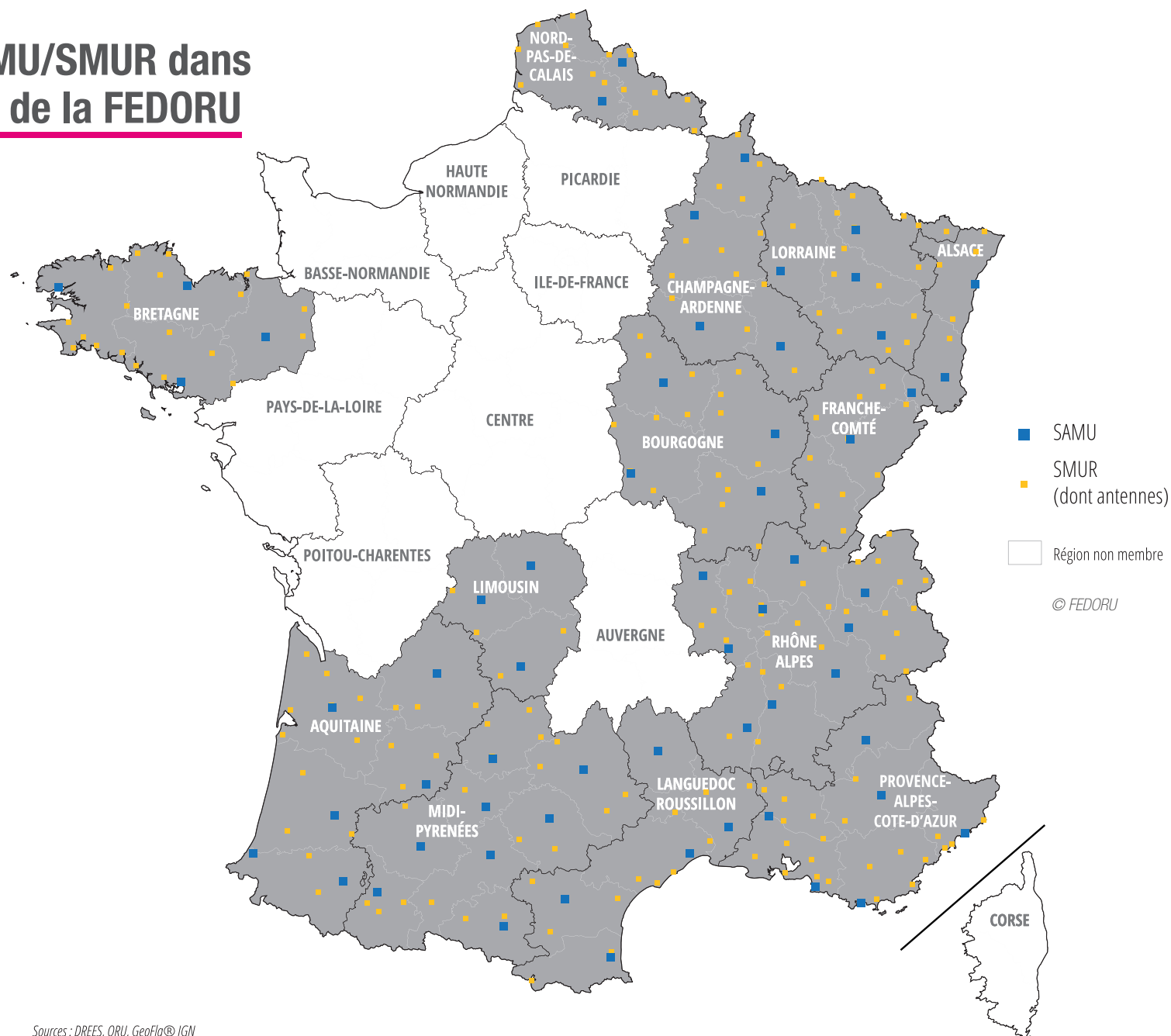
Offre en services d'urgences dans les régions membres de la FEDORU



NB : les centres de consultations non programmés ne sont pas ici répertoriés.

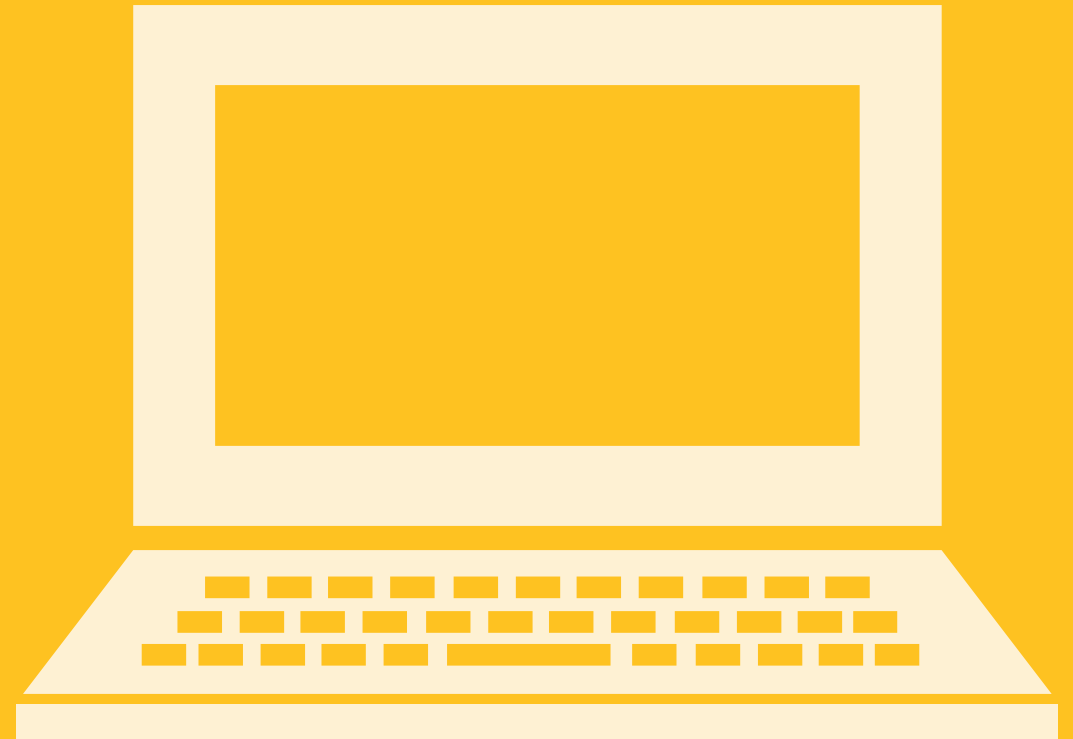
Sources : RPU / SRVA / SAE 2014, DREES, GeoFla© IGN

Implantation des SAMU/SMUR dans les régions membres de la FEDORU



Sources : DREES, ORU, GeoFla® IGN

Source des données



Les données exploitées dans ce rapport proviennent des Résumés de Passage aux Urgences (RPU) produits par les structures d'accueil des urgences et analysés par les Observatoires Régionaux des Urgences.

Les RPU ont été rendus obligatoires par l'arrêté du 24 juillet 2013 relatif au recueil et au traitement des données d'activité médicale produites par les établissements de santé publics ou privés ayant une activité de médecine d'urgence et à la transmission d'informations (...) dans un but de veille et de sécurité sanitaires.

CRITÈRES	PRÉCISIONS	
Code postal du lieu de résidence		
Nom de la commune de résidence		
Date de naissance		
Sexe		
Date et heure d'entrée		
Mode d'entrée	"6" : Mutation - "7" : Transfert - "8" : Domicile	
Provenance	<u>Entrée par mutation ou transfert</u> "1" Provenance unité de soins MCO "2" Provenance unité de SSR "3" Provenance unité de SLD "4" Provenance unité de soins psychiatriques <u>Entrée à partir du domicile</u> "5" Prise en charge aux urgences pour des raisons autres qu'organisationnelles "6" Prise en charge aux urgences pour des raisons organisationnelles	
Mode de transport	AMBU Ambulance publique ou privée PERSO Moyens personnels FO Forces de l'Ordre HELI Hélicoptère VSAV Véhicule de Secours et d'Assistance aux Victimes SMUR Véhicule de Service Mobile d'Urgence et de Réanimation	
Mode de prise en charge durant le transport	MED Médicalisée PARAMED Paramédicalisée AUCUN Sans PEC spécifique	
Motif de recours aux urgences	Thésaurus SFMU	
Gravité	Classification CCMU modifiée	
Diagnostic principal	Codification CIM10	
Diagnostics associés	Codification CIM10	
Actes réalisés aux urgences	Codification CCAM	

Un RPU est un recueil standardisé de données médico-administratives élaboré pour chaque passage aux urgences. Son contenu est défini dans l'arrêté du 24 juillet 2013 : les 18 variables de ce format national permettent de détailler les caractéristiques des patients et de leur prise en charge médicale ainsi que la temporalité de leur recours aux urgences.

CRITÈRES	PRÉCISIONS	
Date et heure de sortie		
Mode de sortie	"6" Mutation "7" Transfert "8" Domicile (dont médico-social) "9" Décès (aux urgences)	
Destination	<u>Sortie par mutation ou transfert</u> "1" Hospitalisation en unité de soins MCO "2" Hospitalisation en unité de SSR "3" Hospitalisation en unité de SLD "4" Hospitalisation en unité de psychiatrie <u>Sortie au domicile</u> "6" Retour au domicile dans le cadre d'une HAD "7" Retour vers une structure d'hébergement médico-sociale	
Orientation (précision du devenir ou des circonstances associées)	<u>Sortie par mutation ou transfert</u> HDT Hospitalisation à la demande d'un tiers HO Hospitalisation d'office SC Hospitalisation en Surveillance Continue SI Hospitalisation en Soins Intensifs REA Hospitalisation dans une unité de Réanimation UHCD Hospitalisation dans une unité d'hospitalisation de Courte Durée MED Hospitalisation dans une unité de Médecine hors SC SI REA CHIR Hospitalisation dans une unité de Chirurgie hors SC SI REA OBST Hospitalisation dans une unité d'obstétrique hors SC SI REA <u>Sortie au domicile</u> FUGUE Sortie du service à l'insu du personnel soignant SCAM Sortie contre avis médical PSA Partie sans attendre la prise en charge REO Réorientation directe sans soins	

source : format RPU 2006

Ces variables sont celles du format national réglementaire mais d'autres régions ont également fait le choix de produire des RPU étendus par ajout de nouvelles variables.

Toutes les admissions informatiques réalisées au sein des unités d'accueil des urgences doivent faire l'objet d'un envoi RPU.

Les services concernés sont les services d'urgences généraux et pédiatriques dotés d'une autorisation dédiée. Les urgences de type obstétricales/gynécologiques, ophtalmologiques, dentaires, SOS mains, ne donnent pas lieu à la production de RPU, sauf mention contraire.

Les simples enregistrements aux urgences avant hospitalisation, les réorientations immédiates sans soins vers une maison médicale de garde ou un médecin de ville, ainsi que les reconvoctions doivent donc figurer dans les RPU.

L'ARS est identifiée comme le responsable du traitement des RPU, un conventionnement avec l'ORU est réalisé dans différentes régions pour déléguer cette fonction.

Les RPU ainsi générés dans les services d'urgences sont ensuite exportés vers un collecteur régional. Les méthodes et les outils d'export des données vers ce concentrateur sont variés. Cependant, deux grands types d'envoi aux plates-formes régionales sont le plus souvent utilisés :

- export par le biais d'un connecteur logiciel ;
- export par le biais de la passerelle sécurisée ORUPASS, développée par la FEDORU en lien avec l'ATIH.

A minima, les RPU doivent être transmis quotidiennement. L'arrêté du 24 juillet prévoit que l'Agence Régionale de Santé puisse demander une remontée infra quotidienne en période de tension. Certaines régions ont fait le choix de remontées plus fréquentes quelle que soit la situation en abaissant la périodicité au quart d'heure ou à l'heure.

Les Observatoires Régionaux des Urgences disposent des informations administratives, démographiques et médicales contenues dans les RPU.

Ces données permettent de fournir aux établissements, à l'ARS et aux partenaires des informations précises et actualisées. Ainsi, au delà de la publication du panorama annuel de l'activité des urgences, les observatoires restituent également (par envoi mail, postal ou accès direct sur leur site internet) des analyses RPU périodiques qui peuvent être déclinées :

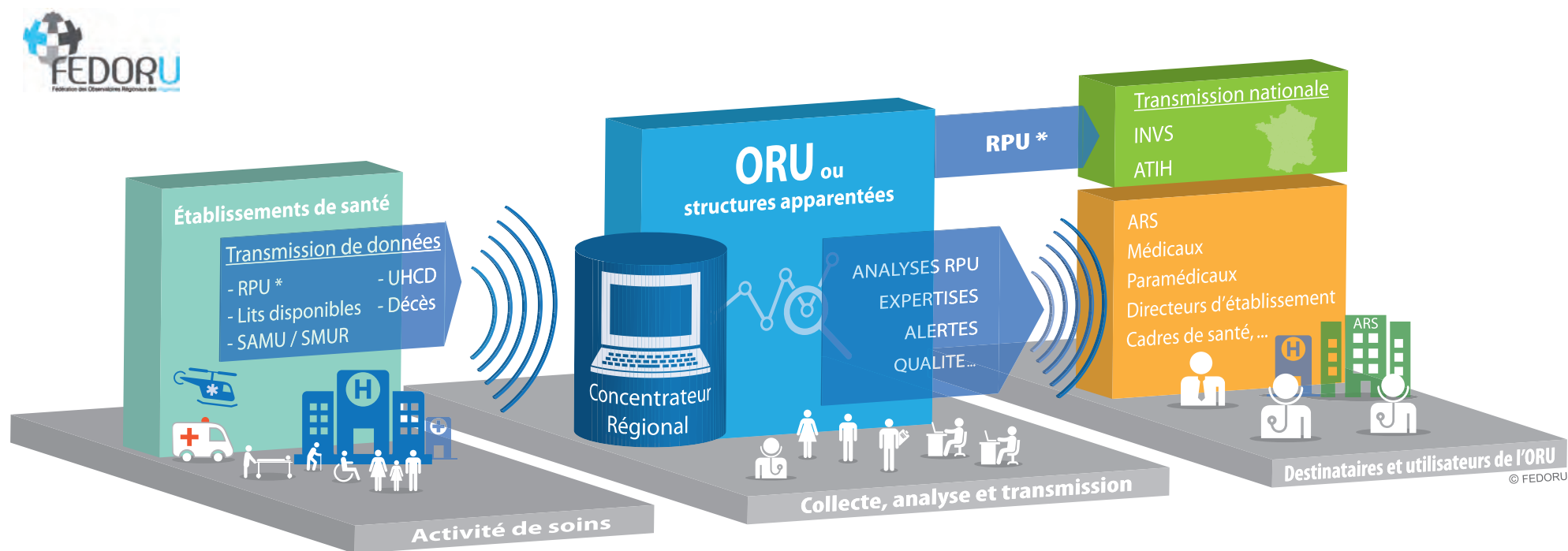
- par jour, semaine, ou mois,
- par région ou par territoire.

Des focus thématiques spécifiques sont également réalisés en rétrospectif ou au fil de l'eau : PDS, tension hospitalière, typologie de l'activité pendant les périodes d'épidémie, canicule, etc.

Par ailleurs, les informations recueillies par le biais des RPU contribuent également à la politique de veille et de sécurité sanitaire menée par l'InVS. Les RPU, dans le cadre du dispositif OSCOUR (Organisation de la Surveillance Coordonnée des Urgences) sont transmis quotidiennement à l'InVS et s'intègrent à l'ensemble des données qui alimentent le dispositif de surveillance syndromique SurSaUD (Surveillance Sanitaire des Urgences et des Décès).

Depuis 2015, les RPU sont également transférés à l'ATIH mensuellement sur la plateforme Syrius.

TRANSMISSION DES RPU



* RPU : Résumé des Passages aux Urgences

Qualité des données



La qualité des données collectées est une préoccupation constante des ORU.

L'exhaustivité de production des RPU n'étant pas encore atteinte pour l'ensemble des régions, un premier socle de comparaison d'activité des urgences a donc été réalisé à partir des bases déclaratives des SRVA (Serveur Régional de Veille et d'Alerte) et de la SAE (Statistique Annuelle des Établissements).

Une vigilance toute particulière est accordée au traitement des Résumés de Passage aux Urgences et à la cohérence des résultats produits, notamment dans un objectif de rapprochement interrégions. Les calculs effectués, les bornes, formats et définitions utilisés

sont issus des réflexions d'un groupe de travail de la FEDORU. Ces travaux ont fait l'objet d'une recommandation en octobre 2014 : "Collecte et usage des RPU, Recommandation sur la production, les définitions, la qualité et l'exploitation des données des Résumés de Passage aux Urgences". Elle est accessible sur le site internet de la FEDORU

 [Télécharger le document ici \(www.fedoru.fr\)](http://www.fedoru.fr).

Ces travaux ont vocation à être périodiquement partagés, critiqués et révisés pour que la description de l'activité qui en est issue demeure le reflet de la réalité de l'exercice des structures d'urgences.

DÉFINITIONS FEDORU

(définitions intégrales dans les recommandations FEDORU sur la collecte et l'usage des RPU)

Calcul de l'évolution 2013 / 2014

Ce calcul a été effectué à établissement constant pour les régions où le nombre de SU n'était pas exhaustif sur les 2 années.

Taux de passages

Nombre de passages en 2014 / population INSEE (estimation au 01/01/2014).

Sex-Ratio

Nombre d'Hommes / Nombre de Femmes

Âge

Les âges négatifs ou supérieurs à 120 ans n'ont pas été pris en compte.

Taux de recours régional

Nombre de passages de patients résidant dans la région / population INSEE (estimation au 01/01/2014).

NB : Certaines régions dont les RPU ne remontent pas de manière exhaustive ont appliqué le taux de résidents moyen régional à l'activité globale de leurs SU pour calculer ce taux de recours régional.

Horaire PDS

Week end PDSA : du samedi 12h00 au lundi 07h59

En semaine : du lundi au vendredi de [20h00 - 07h59] le lendemain

Jour férié : de 00h00 à 23h59

Pont PDSA : de 00h00 à 23h59

Les ponts PDSA sont ceux qui sont qualifiés comme tels par l'ARS et qui génèrent à ce titre la mise en place d'une régulation PDSA sur cette période. Si un pont PDSA, ou un jour férié survient un vendredi, le samedi matin suivant sera dès lors intégré à l'activité PDSA.

Durée de passage

Les passages dont la durée est négative, égale à 0 ou supérieure à 72 heures n'ont pas été pris en compte.

Hospitalisation post-urgences

Mutation interne + transfert externe

Un travail d'étude et d'amélioration de la qualité des données est amorcé dans la plupart des ORU, avec pour objectif principal de garantir une information exhaustive, conforme, fiable et donc représentative de l'activité réelle aux urgences. La présence des ORU en proximité doit permettre de mieux appréhender le fonctionnement de ces structures, d'identifier les restrictions dans les usages des données et d'initier des démarches d'amélioration.

Ci-dessous 3 exemples montrant les limites de fiabilité de certaines informations :

- Dans le RPU, la gravité est codée grâce à la Classification Clinique des Malades aux Urgences ou CCMU. Le score CCMU est pour partie fondé sur un jugement subjectif (stabilité / instabilité de l'état clinique du patient) qui doit être posé au début de la prise en charge. Cependant dans les faits il s'avère le plus souvent codé par les médecins à l'issue du passage ce qui en dénature donc l'usage et l'exploitation évaluative secondaire. Par ailleurs à mode de recueil identique on note également une variabilité de codages de certains items (CCMU 2, CCMU 3, et CCMU P notamment).
- A noter également les difficultés sur le codage du "Mode de transport" : quantitativement d'abord car ce critère n'est pas exhaustif pour tous les établissements, qualitativement ensuite car il est parfois délicat de distinguer les transports en hélicoptères intégrés ou non dans les SMUR.
- Enfin, il faut considérer avec vigilance les durées de passages calculées. L'heure de sortie utilisée pour ce calcul doit bien être celle de la sortie du service d'accueil des urgences, sans tenir compte d'une éventuelle hospitalisation en Unité d'Hospitalisation de Courte Durée. Cependant, certains logiciels ne permettent pas de décroquer la partie UHCD du reste de la prise en charge aux urgences et c'est l'heure de sortie d'UHCD qui est utilisée : le temps de passage peut alors être fortement impacté. L'allongement artificiel de la durée peut également venir de dossiers non clôturés après la sortie du patient.

Certains résultats sont donc à appréhender avec prudence en gardant à l'esprit les limitations sur l'exhaustivité ou la conformité des données.

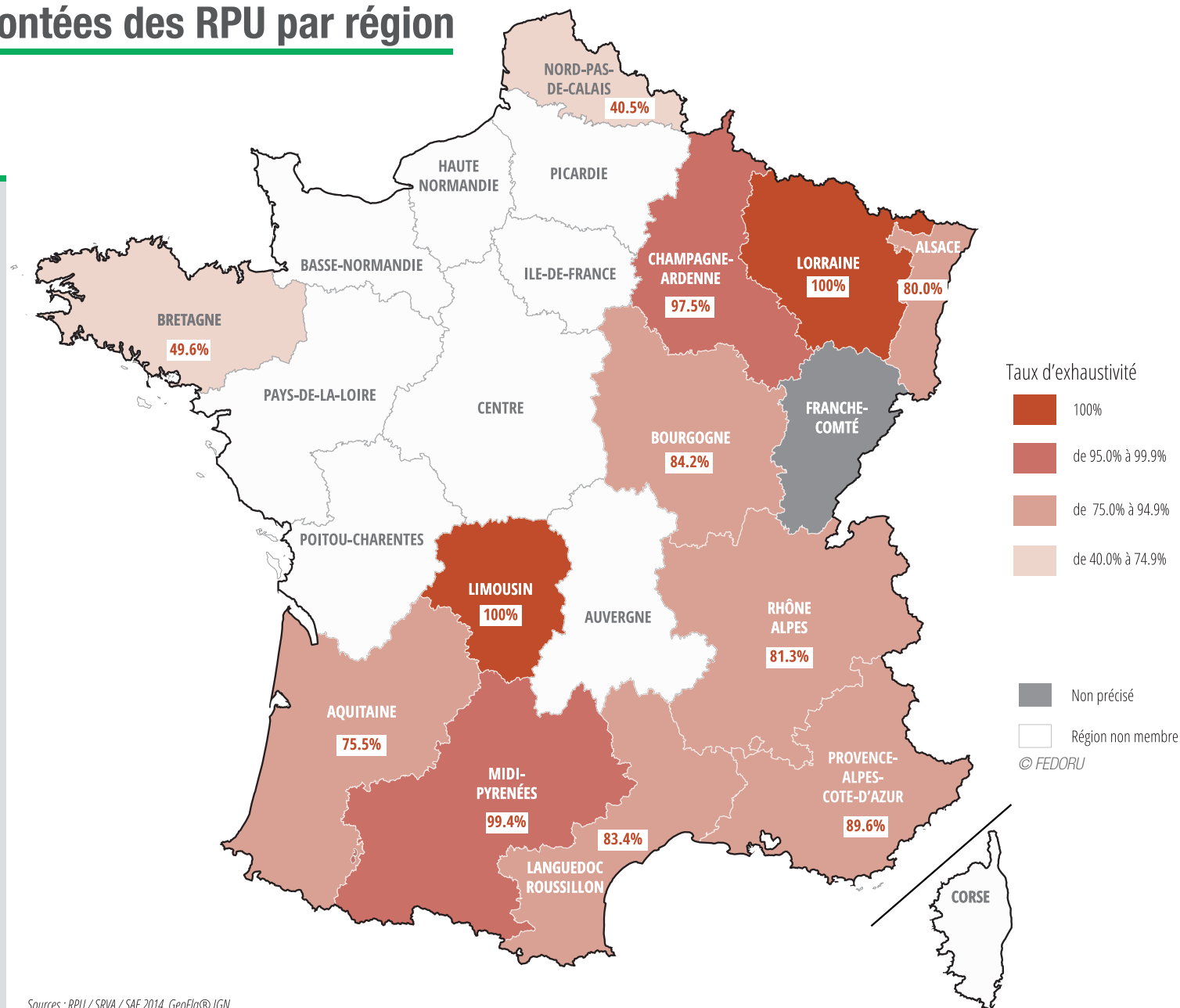
Exhaustivité des remontées des RPU par région

EXHAUSTIVITÉ

90,8% des établissements des régions ayant participé à l'élaboration de ce Panorama 2014, transmettent des RPU. Ce taux global cache cependant des réalités bien différentes d'une région et d'un établissement à l'autre :

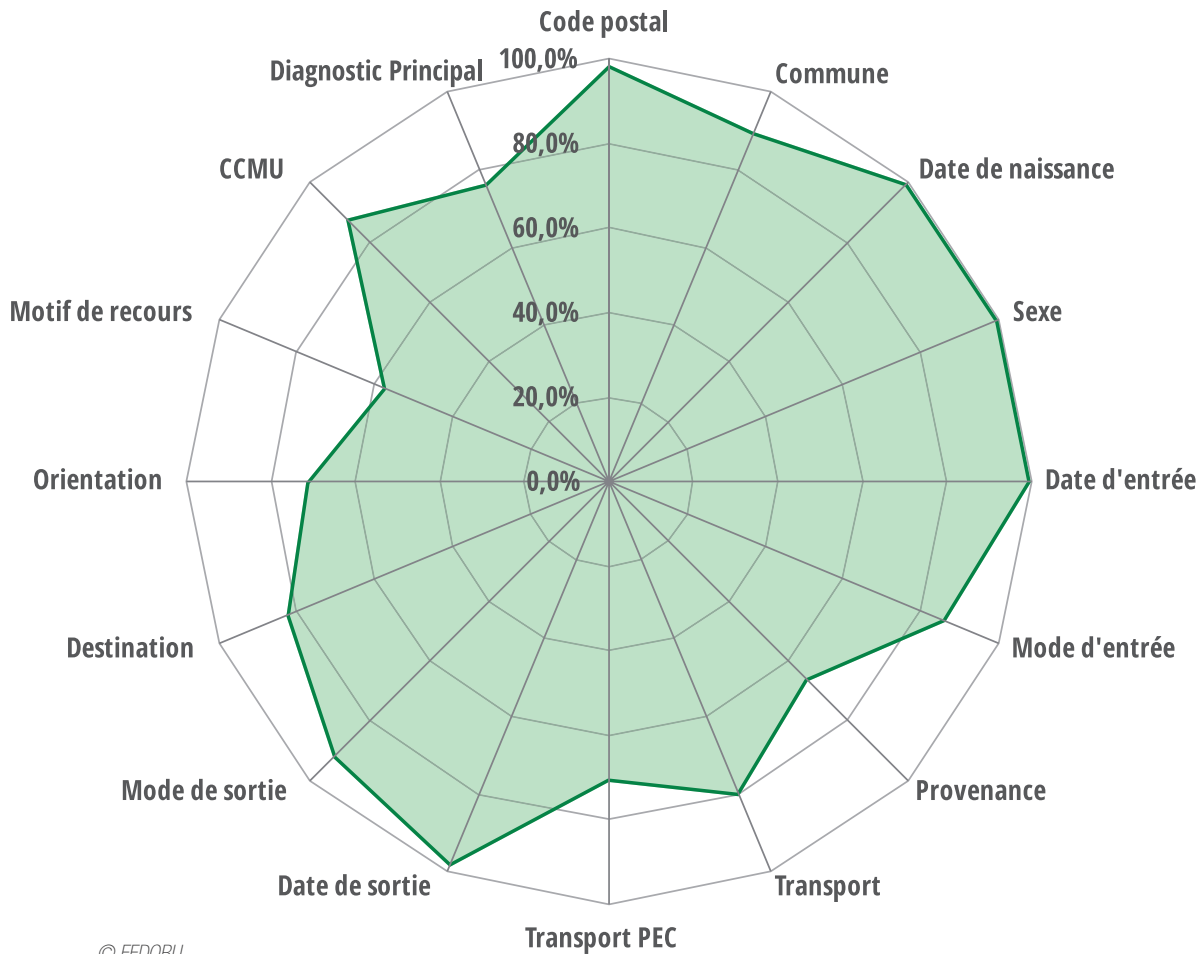
- La capacité à transmettre des RPU ne signifie pas pour autant que la remontée des RPU est régulière au quotidien ni même qu'elle concerne l'ensemble des passages aux urgences d'un établissement.
- De plus, même si le flux global de RPU est de qualité, il peut s'avérer d'une grande pauvreté quand on analyse le niveau de saisie des différentes variables qui le composent.

La FEDORU propose donc une analyse de l'exhaustivité des RPU dans ses différentes dimensions : flux global et qualité intra-RPU.



Sources : RPU / SRVA / SAE 2014, GeoFla® IGN

Radar d'exhaustivité des items du RPU toutes régions confondues



© FEDORU

L'exhaustivité des champs du RPU est très fréquemment analysée au sein des ORU. Elle permet de suivre l'état du remplissage critère par critère, quel que soit le format. Elle est le socle de la démarche d'analyse de la qualité des données.

Pour chaque variable présentée sur le graphique ci-contre, le pourcentage d'exhaustivité a été réalisé avec les régions pour lesquelles ce calcul était pertinent (prise en compte par exemple des codages spécifiques dans certaines régions).

Quelle que soit la région considérée, on constate une plus grande facilité pour recueillir les champs socio-démographiques (âge, sexe...) transmis souvent par le logiciel du bureau des entrées alors que les difficultés les plus importantes se concentrent sur les champs médicaux et le devenir du patient (champs dont l'exploitation présente un intérêt majeur).

EXHAUSTIVITÉ DES ITEMS DU RPU PAR RÉGION

© FEDORU

	TOTAL INTER-RÉGION	ALSACE	AQUITAINE	BOURGOGNE	BRETAGNE	CHAMPAGNE-ARDENNE	FRANCHE-COMTÉ	LANGUEDOC-ROUSSILLON	LIMOUSIN	LORRAINE	MIDI-PYRÉNÉES	NORD-PAS-DE-CALAIS	PACA	RHÔNE-ALPES
Code postal	98,8%	100,0%	99,2%	100,0%	100,0%	99,6%	99,1%	99,7%	99,7%	100,0%	97,5%	99,9%	95,7%	99,8%
Commune	89,7%	100,0%	72,2%	98,3%	99,8%	99,9%	99,1%	99,7%	99,7%	99,9%	26,6%	99,7%	92,2%	99,6%
Naissance	100,0%	100,0%	100,0%	100,0%	100,0%	100,0%	100,0%	100,0%	100,0%	100,0%	100,0%	100,0%	100,0%	100,0%
Sexe	99,9%	100,0%	100,0%	100,0%	100,0%	100,0%	100,0%	100,0%	100,0%	100,0%	100,0%	98,2%	100,0%	100,0%
Date d'entrée	100,0%	100,0%	100,0%	100,0%	100,0%	100,0%	100,0%	100,0%	100,0%	100,0%	100,0%	100,0%	100,0%	100,0%
Mode d'entrée	86,3 ⁽¹⁾	93,9%	90,5%	83,4%	88,2%	84,0%	Non précisé	89,7%	98,7%	99,2%	81,9%	87,3%	69,0%	93,1%
Provenance	66,6 ⁽²⁾	57,4%	66,0%	61,0%	88,2%	74,8%	Non précisé	Non précisé	Non précisé	97,3%	6,7%	70,4%	68,2%	77,6%
Transport	80,4%	69,4%	73,0%	84,1%	97,0%	94,4%	60,4%	78,9%	99,5%	98,8%	63,3%	76,0%	75,9%	86,1%
Transport PEC	70,9%	68,0%	62,4%	84,8%	96,2%	78,8%	84,3%	78,9%	45,4%	92,4%	6,0%	72,2%	75,5%	77,9%
Date de sortie	98,5%	89,8%	99,7%	100,0%	98,7%	97,6%	91,2%	99,5%	100,0%	100,0%	98,2%	99,4%	98,6%	99,8%
Mode de sortie	92,3% ⁽¹⁾	81,3%	88,6%	86,1%	98,5%	96,1%	Non précisé	97,8%	99,9%	98,3%	92,9%	91,5%	93,1%	89,4%
Destination	82,7% ⁽³⁾	99,5%	94,2%	83,2%	83,6%	96,5%	Non précisé	76,6%	Non précisé	81,6%	39,8%	94,4%	84,0%	89,9%
Orientation	71,7% ⁽³⁾	87,8%	86,5%	91,1%	89,8%	76,6%	Non précisé	60,2%	Non précisé	79,7%	8,4%	57,2%	73,1%	88,5%
Motif de recours	58,0%	65,0%	47,5%	11,7%	40,8%	52,5%	5,3%	64,6%	85,0%	26,3%	66,4%	59,3%	86,2%	64,3%
CCMU	88,1% ⁽⁴⁾	81,6%	81,3%	88,1%	92,5%	92,0%	Non précisé	89,2%	99,6%	96,8%	86,8%	72,8%	95,9%	87,0%
Diagnostic Principal	76,5% ⁽⁴⁾	59,9%	67,0%	60,1%	78,7%	73,3%	Non précisé	70,2%	98,4%	92,1%	87,8%	58,2%	92,9%	75,3%

(1) Total sans tenir compte des données de Franche-Comté

(2) Total sans tenir compte des données de Franche-Comté, du Languedoc-Roussillon et du Limousin

(3) Total sans tenir compte des données de Franche-Comté et du Limousin

(4) Total sans tenir compte des données de Franche-Comté et de Lorraine

CONFORMITÉ

L'étude de la conformité des éléments transmis via les RPU permet de vérifier que les données transmises respectent le format déterminé par l'arrêté du 24 juillet 2013.

En effet, le respect du format attendu garantit une analyse plus fiable, reproductible dans le temps et dans les différentes régions.

Pour affiner au niveau de chaque région cette lecture sur l'exhaustivité et la conformité des données, nous simplifierons les éléments présentés en retenant les 2 principaux items : le diagnostic principal (DP) et le mode de sortie. On s'attachera alors à calculer pour chacun d'entre eux le taux d'exhaustivité et le taux de conformité.

DÉFINITIONS

Taux d'exhaustivité du DP

Nombre de RPU (Hors RPU avec orientation = PSA, fugue et réorientation) avec critère diagnostic rempli / Nombre total de RPU transmis (Hors RPU avec orientation = PSA, fugue et réorientation).

Taux de conformité DP

Nombre de RPU (hors RPU avec PSA, fugue et réorientation en orientation) avec critère diagnostic conforme (= code CIM 10) / Nombre total de RPU transmis (hors RPU avec PSA, fugue et réorientation en orientation).

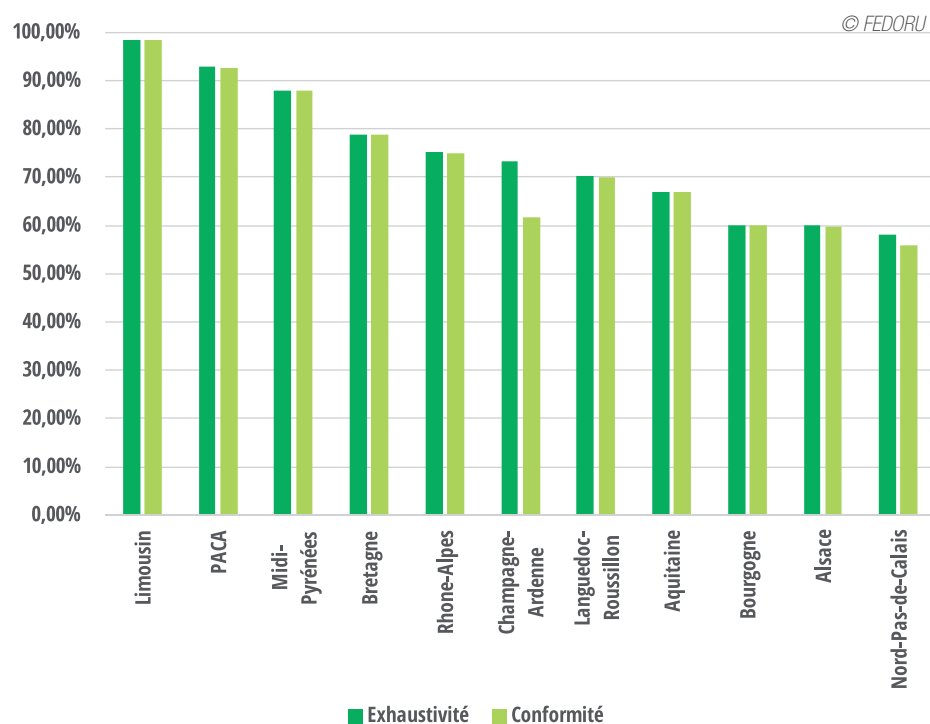
Taux d'exhaustivité du mode de sortie

Nombre de RPU pour lesquels le critère mode de sortie est rempli / Nombre total de RPU transmis.

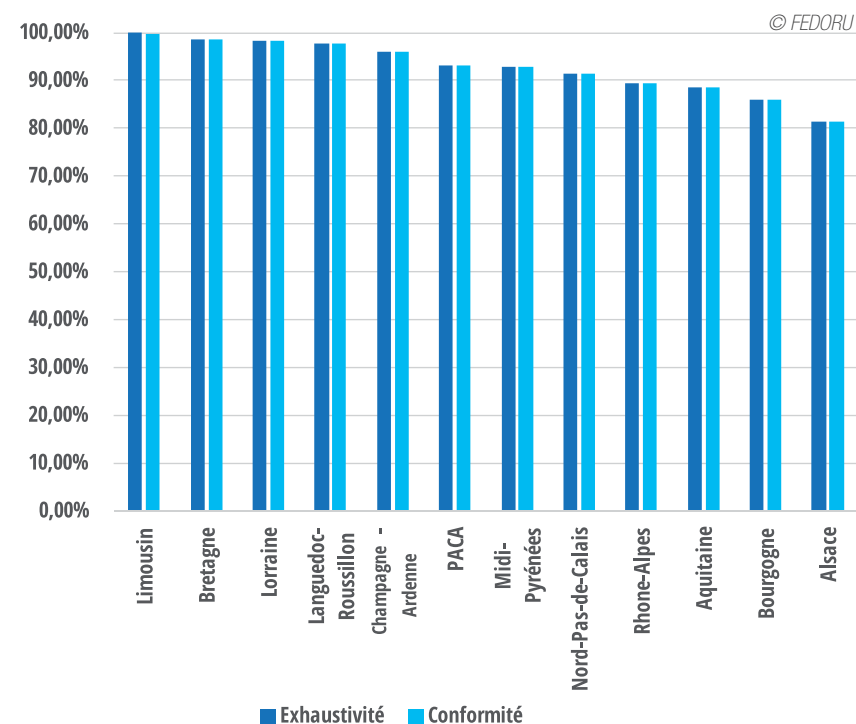
Taux de conformité du mode de sortie

Nombre de RPU pour lesquels le critère mode de sortie est rempli au format attendu (= 6 7 8 ou 9) / Nombre total de RPU transmis.

Exhaustivité et conformité du diagnostic principal



Exhaustivité et conformité du mode de sortie



Quels que soient la région ou le critère retenus, les informations sont majoritairement exhaustives et conformes. On notera que les écarts entre exhaustivité et conformité sont très souvent faibles, traduisant le fait que lorsque les informations remontent, elles remontent en respectant les impératifs souhaités.

La FEDORU permet la mise en commun des méthodes d'amélioration de la qualité des données et ouvre ainsi de meilleures perspectives d'amélioration et d'harmonisation. Un travail spécifique sur les causes de non conformité des données est en cours, donnant des leviers d'actions correctrices (axes humains, organisationnels ou techniques).

Chiffres clés

- Activité des Services d'Urgences	34
- Activité pédiatrique des services d'urgences	40
- Activité gériatrique des services d'urgences	44
- Activité AVC des services d'urgences	48
- Activité des services d'urgences par type d'établissements	52
- CHU	52
- CH SIÈGE DE SAMU (hors CHU)	56
- CH SIÈGE DE SMUR (hors CHU et siège SAMU)	60
- Autres SU (hors CHU / hors siège SAMU / hors siège SMUR / hors antenne SMUR)	64

CHIFFRES CLÉS

ACTIVITÉ DES **SERVICES D'URGENCES**



RECUEIL DE DONNÉES*

Nbre de passages en 2014	10 722 324
Moyenne quotidienne	29 376
Évolution 2013 / 2014 (RPU ou SRVA ou SAE à établissements constants)	+4,4%
Taux de passages	29,0%
Nombre de RPU transmis	8 473 686
Exhaustivité du recueil	79,0%

* Sources de données = RPU / SRVA ou SAE pour les régions non exhaustives sur les RPU



ARRIVÉE

Passages la nuit **26,5%**

MODE DE TRANSPORT

Moyen personnel	73,1%
SMUR (hors transport hélicoptéré)	1,2%
VSAV	10,9%
Ambulance privée	12,1%

CCMU

CCMU 1	15,7%
CCMU 4 et 5	1,8%



DURÉE DE PASSAGE

Passages en moins de 4h	71,0%
Lors d'une hospitalisation post-urgences	47,1%
Lors d'un retour au domicile	78,1%



PATIENTS

Sex-ratio	1,09
Age moyen (en années)	39,1
Moins de 1 an	2,7%
Moins de 15 ans	22,0%
75 ans et plus	14,3%



DIAGNOSTIC PRINCIPAL

Médico-chirurgical	55,4%
Traumatologique	35,3%
Psychiatrique	3,0%
Toxicologique	1,9%
Autres recours	4,4%
Taux de conformité du DP	75,6%



MODE DE SORTIE

Hospitalisation post-urgences	22,4%
Mutation interne	20,4%
Transfert externe	2,1%
Retour au domicile	77,4%

ACTIVITÉ DES SERVICES D'URGENCES

© FEDORU

	TOTAL INTER-RÉGION	ALSACE	AQUITAINE	BOURGOGNE	BRETAGNE	CHAMPAGNE-ARDENNE	FRANCHE-COMTÉ	LANGUEDOC-ROUSSILLON	LIMOUSIN	LORRAINE	MIDI-PYRÉNÉES	NORD-PAS-DE-CALAIS	PACA	RHÔNE-ALPES
RECUEIL DES DONNÉES*														
Nbre de passages en 2014	10 722 324	521 129	866 084	546 527	831 064	388 791	293 015	863 078	203 120	602 113	762 237	1 224 850	1 647 931	1 972 385
Moyenne quotidienne	29 376	1 428	2 373	1 497	2 277	1 065	803	2 365	556	1 650	2 088	3 356	4 515	5 404
Évolution 2013 / 2014 (RPU ou SRVA ou SAE à établissements constants)	+4,4%⁽¹⁾	<i>Non précisé</i>	+4,0%	+5,2%	+4,6%	+3,1%	<i>Non précisé</i>	+6,6%	+3,4%	+5,7%	+4,0%	+5,2%	+2,7%	+4,1%
Taux de passages	29,0%	27,9%	26,0%	33,4%	25,4%	29,1%	24,9%	31,3%	27,6%	25,7%	25,7%	30,2%	33,2%	30,6%
Nbre de RPU transmis	8 473 686	416 733	653 622	460 114	412 506	379 171	293 015	719 385	203 120	602 113	757 882	496 000	1 477 138	1 602 887
Exhaustivité du recueil	79,0%⁽²⁾	80,0%	75,5%	84,2%	49,6%	97,5%	<i>Non précisé</i>	83,4%	100,0%	100,0%	99,4%	40,5%	89,6%	81,3%
PATIENTS														
Sex-ratio	1,09⁽³⁾	1,09	1,09	1,08	1,12	1,09	1,11	1,07	1,09	1,11	1,10	1,07	1,07	1,11
Age moyen (<i>en années</i>)	39,1⁽³⁾	38,0	40,1	43,9	38,5	38,8	40,6	39,0	42,5	38,5	40,5	35,4	37,9	38,9
Moins de 1 an	2,7%	3,7%	2,9%	0,9%	3,6%	2,6%	2,1%	2,8%	2,3%	3,2%	2,4%	4,0%	3,7%	1,4%
Moins de 15 ans	22,0%	24,8%	21,5%	14,9%	25,5%	21,6%	21,8%	21,6%	20,7%	23,9%	20,4%	25,6%	23,9%	20,4%
75 ans et plus	14,3%	13,7%	15,7%	17,7%	15,3%	14,2%	15,9%	13,5%	18,7%	14,7%	16,0%	11,7%	13,3%	13,0%
Taux de recours régional		21,3%	<i>Non précisé</i>	25,3%	<i>Non précisé</i>	26,4%	22,9%	23,6%	23,9%	24,5%	23,4%	<i>Non précisé</i>	31,0%	23,3%
Patients ne venant pas de la région		4,4%	8,3%	9,9%	5,6%	6,4%	6,9%	9,2%	13,2%	4,5%	6,0%	3,4%	6,8%	6,1%
ARRIVÉE														
Passages la nuit	26,5%⁽³⁾	22,2%	30,3%	23,9%	27,0%	25,9%	26,4%	27,2%	24,0%	28,1%	27,5%	27,7%	27,8%	25,0%
Horaire de PDS		45,2%	50,8%	44,1%	<i>Non précisé</i>	46,8%	47,8%	46,6%	44,2%	47,9%	49,7%	46,7%	49,9%	42,5%
Moyen personnel	73,1%	72,2%	71,1%	74,4%	68,0%	74,7%	75,7%	77,7%	68,1%	69,7%	75,2%	59,1%	75,0%	76,2%
SMUR (hors transport hélicoptéré)	1,2%	0,9%	0,8%	1,3%	0,8%	1,5%	1,5%	1,7%	1,4%	1,5%	1,0%	1,5%	1,3%	0,9%
VSAV	10,9%	10,4%	2,6%	10,1%	12,7%	9,6%	7,4%	8,2%	10,9%	13,8%	9,7%	11,1%	14,6%	11,5%
Ambulance privée	12,1%	15,9%	14,3%	13,4%	17,8%	13,2%	13,2%	9,0%	17,0%	13,8%	13,5%	12,1%	8,5%	10,2%
CCMU 1	15,7%	15,2%	19,9%	20,8%	14,9%	14,9%	11,4%	13,5%	14,7%	9,6%	16,3%	13,6%	14,5%	19,4%
CCMU 4 et 5	1,8%	1,3%	2,9%	1,2%	1,1%	0,9%	1,9%	1,2%	1,4%	1,1%	1,7%	0,9%	4,2%	0,9%

* Sources de données = RPU / SRVA ou SAE pour les régions non exhaustives sur les RPU

ACTIVITÉ DES SERVICES D'URGENCES

© FEDORU

	TOTAL INTER-RÉGION	ALSACE	AQUITAINE	BOURGOGNE	BRETAGNE	CHAMPAGNE-ARDENNE	FRANCHE-COMTÉ	LANGUEDOC-ROUSSILLON	LIMOUSIN	LORRAINE	MIDI-PYRÉNÉES	NORD-PAS-DE-CALAIS	PACA	RHÔNE-ALPES
DIAGNOSTIC PRINCIPAL														
Médico-chirurgical	55,4%	55,3%	57,9%	51,6%	54,1%	54,5%	55,3%	58,9%	55,9%	56,8%	52,9%	58,6%	58,6%	51,0%
Traumatologique	35,3%	37,2%	35,2%	36,6%	36,3%	35,7%	33,4%	32,4%	36,2%	34,1%	37,5%	30,9%	32,6%	38,9%
Psychiatrique	3,0%	2,5%	2,1%	2,6%	3,4%	3,5%	3,9%	3,2%	3,1%	3,1%	2,7%	4,0%	2,8%	3,0%
Toxicologique	1,9%	2,0%	2,1%	2,1%	3,7%	1,9%	2,3%	2,1%	2,0%	2,2%	1,8%	2,5%	1,7%	1,4%
Autres recours	4,4%	3,0%	2,7%	7,0%	2,5%	4,4%	5,1%	3,4%	2,8%	3,8%	5,1%	4,0%	4,3%	5,8%
Taux de conformité du DP	75,6%⁽⁴⁾	59,8%	67,0%	60,0%	78,8%	61,7%	<i>Non précisé</i>	70,0%	98,4%	<i>Non précisé</i>	87,8%	56,0%	92,6%	74,9%
DURÉE DE PASSAGE														
Durée moyenne de passage		2h35	4h39	3h08	5h21	3h26	3h48	5h41	3h38	3h06	3h20	6h13	4h13	3h53
Durée médiane de passage		1h49	2h47	2h05	3h12	2h22	2h43	2h34	2h29	2h14	2h19	2h27	2h25	2h29
Passages en moins de 4h	71,0%⁽⁵⁾	81,3%	69,1%	73,6%	<i>Non précisé</i>	72,9%	66,7%	69,7%	71,8%	75,1%	73,5%	68,5%	69,8%	70,3%
<i>Lors d'une hospitalisation post-urgences</i>	47,1%⁽⁶⁾	67,9%	52,0%	49,8%	<i>Non précisé</i>	49,8%	<i>Non précisé</i>	49,0%	49,3%	56,1%	50,6%	49,5%	37,0%	41,0%
<i>Lors d'un retour au domicile</i>	78,1%⁽⁶⁾	85,2%	75,3%	80,3%	<i>Non précisé</i>	80,0%	<i>Non précisé</i>	75,4%	81,0%	81,0%	81,4%	76,8%	78,4%	75,9%
MODE DE SORTIE														
Hospitalisation post-urgences	22,4%⁽²⁾	24,5%	27,8%	24,5%	24,5%	23,2%	<i>Non précisé</i>	20,0%	28,8%	24,5%	23,8%	26,9%	19,1%	19,1%
<i>Mutation interne</i>	20,4%⁽²⁾	22,7%	26,3%	22,4%	22,3%	21,2%	<i>Non précisé</i>	16,8%	26,6%	21,8%	22,0%	26,2%	16,4%	17,6%
<i>Transfert externe</i>	2,1%⁽²⁾	1,8%	1,5%	2,2%	2,2%	2,0%	<i>Non précisé</i>	3,2%	2,2%	2,7%	1,8%	0,7%	2,7%	1,4%
Retour au domicile	77,4%⁽²⁾	75,5%	72,2%	75,4%	75,3%	76,7%	<i>Non précisé</i>	79,9%	69,1%	75,5%	76,1%	72,8%	80,8%	80,9%

(1) L'évolution ne tient pas compte des données d'Alsace et de Franche Comté

(2) Total sans tenir compte des données de Franche-Comté

(3) Total sans tenir compte des données de Lorraine

(4) Total sans tenir compte des données de Franche-Comté et de Lorraine

(5) Total sans tenir compte des données de Lorraine et de Bretagne

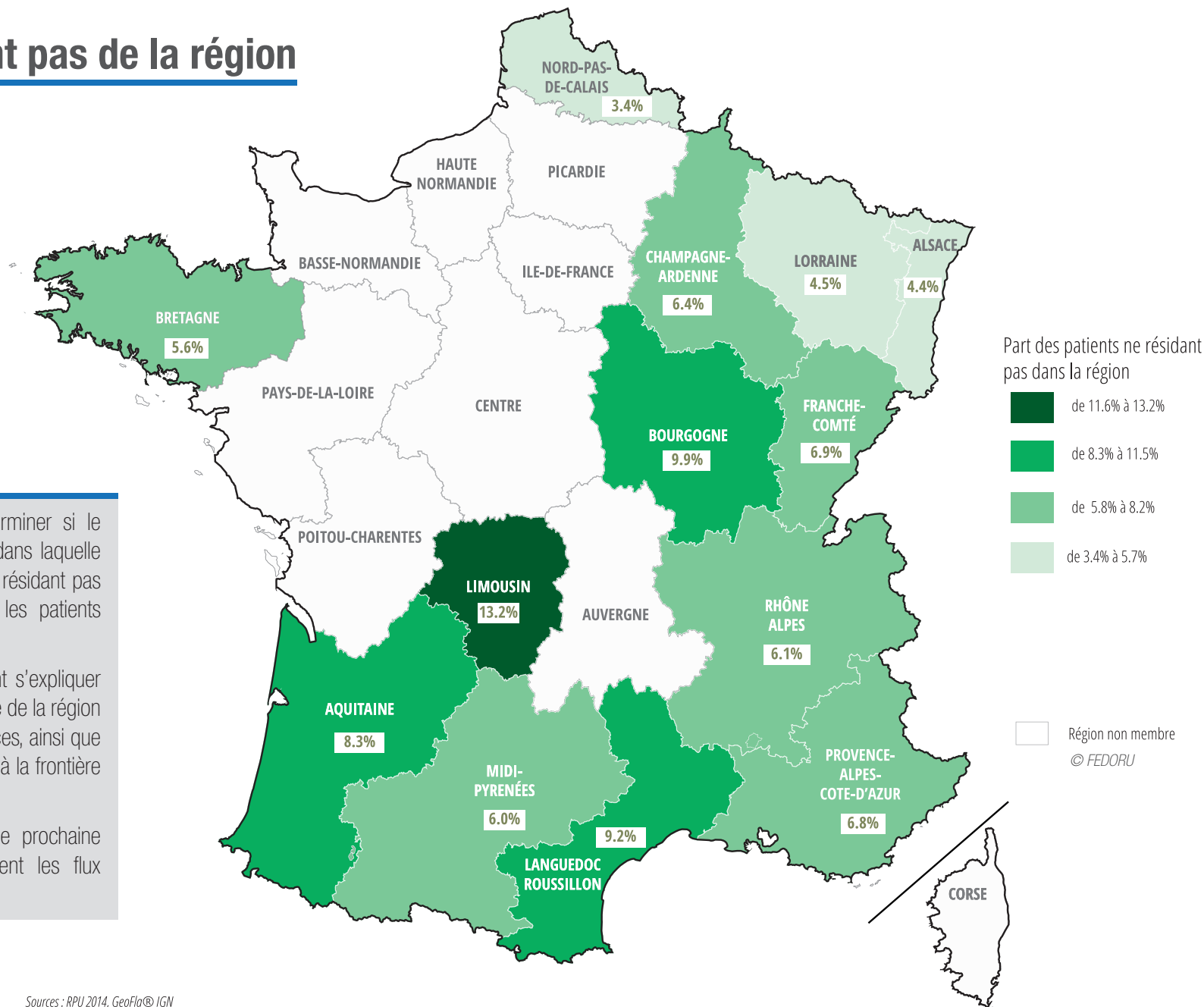
(6) Total sans tenir compte des données de Lorraine, Franche-Comté et Bretagne

■ Pourcentage très faible car les SU pédiatriques séparés des SU adultes ne remontent pas encore de RPU.

■ Sous-estimée car durée de passage prenant en compte les UHCD.

■ Chiffres faussés par la prise en compte des hospitalisations en UHCD dans les chiffres de retour à domicile (pour un établissement breton).

Patients ne venant pas de la région



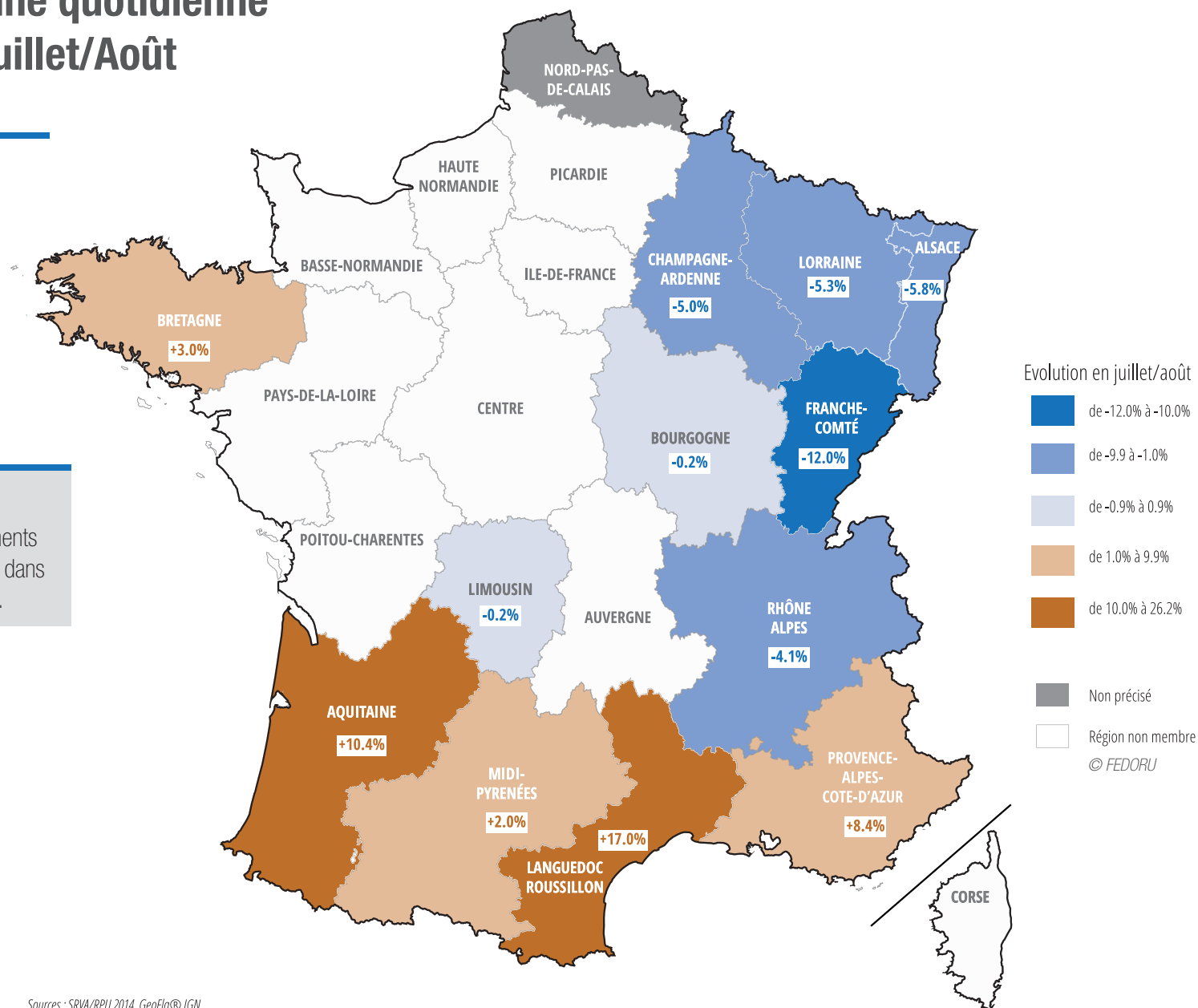
Le code postal permet de déterminer si le patient est résident de la région dans laquelle il consulte. La part de patients ne résidant pas dans la région comprend aussi les patients étrangers.

Les variations de ce taux peuvent s'expliquer en partie par l'attractivité touristique de la région ou l'attractivité du service d'urgences, ainsi que par l'implantation de certains sites à la frontière régionale.

Nous nous attacherons dans une prochaine version à définir plus précisément les flux interdépartementaux.

Sources : RPU 2014, GeoFlr© IGN

Évolution de la moyenne quotidienne des passages entre Juillet/Août et le reste de l'année



Précision sur la méthode de calcul

Données SRVA utilisées pour les établissements non exhaustifs sur la remontée des RPU ou dans le cas d'une transmission partielle en 2014.

CHIFFRES CLÉS

ACTIVITÉ **PÉDIATRIQUE** DES SERVICES D'URGENCES (MOINS DE 18 ANS)

Toutes les régions n'étant pas exhaustives sur les remontées RPU et les données SRVA ne permettant pas le recueil des passages des patients de moins de 18 ans, nous ne présenterons que des pourcentages d'activité (et non des valeurs absolues non exhaustives).



RECUEIL DE DONNÉES

Taux d'urgence pédiatrique **26,2%**
Évolution 2013 / 2014 **+4,7%**



ARRIVÉES

Passages la nuit **26,8%**

MODE DE TRANSPORT

Moyen personnel **90,7%**
SMUR (*hors transport hélicoptéré*) **0,4%**
VSAV **5,1%**
Ambulance privée **2,2%**

CcMU

CCMU 1 **25,1%**
CCMU 4 et 5 **0,6%**



DURÉE DE PASSAGE

Passages en moins de 4h **86,0%**
Lors d'une hospitalisation post-urgences **72,2%**
Lors d'un retour au domicile **88,2%**



PATIENTS

Sex-ratio **1,23**

TRANCHES D'ÂGE

Moins de 28 jours **1,1%**
[28 jours - 1 an [**9,1%**
[1 - 5 ans [**30,0%**
[5 - 10 ans [**21,1%**
[10 - 15 ans [**23,7%**
[15 - 18 ans [**15,0%**



DIAGNOSTIC PRINCIPAL

Médico-chirurgical **50,4%**
Douleurs abdominales, pathologies digestives **12,9%**
ORL, ophtalmo, stomato et carrefour aéro-digestif **12,0%**
Dyspnées, pathologies des voies aériennes inférieures **4,9%**
Fièvre et infectiologie générale **5,8%**
Traumatologique **44,0%**
Psychiatrique **1,3%**
Toxicologique **0,7%**
Autres recours **3,6%**



MODE DE SORTIE

Hospitalisation post-urgences **11,2%**
Mutation interne **10,3%**
Transfert externe **0,9%**
Retour au domicile **88,7%**

ACTIVITÉ PEDIATRIQUE DES SERVICES D'URGENCES (MOINS DE 18 ANS)

© FEDORU

	TOTAL INTER-RÉGION	ALSACE	AQUITAINE	BOURGOGNE	BRETAGNE	CHAMPAGNE-ARDENNE	FRANCHE-COMTÉ	LANGUEDOC-ROUSSILLON	LIMOUSIN	LORRAINE	MIDI-PYRÉNÉES	NORD-PAS-DE-CALAIS	PACA	RHÔNE-ALPES
RECUEIL DES DONNÉES														
Taux d'urgence pédiatrique	26,2%	28,6%	25,4%	25,4%	29,3%	25,7%	25,7%	25,3%	24,8%	27,7%	24,5%	27,4%	27,5%	24,2%
Évolution 2013 / 2014	+4,7%⁽¹⁾	<i>Non précisé</i>	+5,2%	-1,6%	<i>Non précisé</i>	+3,9%	<i>Non précisé</i>	<i>Non précisé</i>	+3,2%	+10,6%	+5,0%	+6,6%	+3,2%	<i>Non précisé</i>
PATIENTS														
Sex-ratio	1,23⁽²⁾	1,22	1,22	1,20	1,17	1,17	1,21	1,28	1,16	<i>Non précisé</i>	1,25	1,20	1,22	1,26
Moins de 28 jours	1,1%⁽³⁾	1,5%	1,1%	0,4%	<i>Non précisé</i>	1,0%	0,8%	1,1%	0,9%	<i>Non précisé</i>	0,9%	1,3%	1,3%	1,1%
[28 jours - 1 an [9,1%⁽³⁾	11,4%	10,2%	4,5%	<i>Non précisé</i>	9,2%	7,3%	10,0%	8,4%	<i>Non précisé</i>	9,0%	12,3%	12,0%	4,7%
[1 - 5 ans [30,0%⁽³⁾	30,4%	29,2%	24,3%	29,6%	28,4%	26,6%	29,9%	26,1%	<i>Non précisé</i>	26,7%	32,3%	32,7%	30,9%
[5 - 10 ans [21,1%⁽³⁾	20,8%	20,8%	22,5%	21,6%	20,6%	22,4%	21,2%	21,4%	<i>Non précisé</i>	21,0%	19,4%	20,6%	22,0%
[10 - 15 ans [23,7%⁽³⁾	22,7%	23,5%	29,6%	23,6%	24,7%	27,8%	22,9%	26,9%	<i>Non précisé</i>	25,5%	20,8%	20,4%	25,6%
[15 - 18 ans [15,0%⁽³⁾	13,3%	15,3%	18,8%	13,0%	16,1%	15,1%	14,8%	16,2%	<i>Non précisé</i>	16,8%	14,0%	13,0%	15,8%
ARRIVÉE														
Passages la nuit	26,8%⁽²⁾	27,4%	30,5%	21,2%	26,2%	26,3%	24,2%	28,1%	25,0%	26,8%	28,8%	27,2%	28,3%	24,1%
Horaire de PDS		46,4%	52,8%	44,6%	<i>Non précisé</i>	48,3%	47,8%	49,3%	47,1%	48,6%	52,8%	47,5%	52,5%	42,2%
Moyen personnel	90,7%	92,4%	90,7%	94,1%	92,6%	93,1%	93,2%	92,5%	91,3%	90,9%	92,6%	75,5%	90,2%	92,2%
SMUR (hors transport hélicoptéré)	0,4%	0,9%	0,2%	0,2%	0,3%	0,4%	0,4%	0,5%	0,6%	0,5%	0,4%	0,5%	0,5%	0,3%
VSAV	5,1%	3,9%	4,8%	3,9%	4,6%	4,3%	3,5%	3,8%	5,5%	6,1%	4,3%	5,4%	6,7%	5,1%
Ambulance privée	2,2%	2,6%	1,8%	1,6%	2,4%	2,0%	1,9%	1,4%	2,3%	2,5%	2,5%	3,0%	2,3%	1,9%
CCMU 1	25,1%⁽²⁾	25,7%	34,7%	32,1%	22,9%	20,3%	14,7%	16,4%	29,9%	16,8%	25,8%	21,6%	23,2%	30,0%
CCMU 4 et 5	0,6%⁽²⁾	0,2%	1,3%	0,1%	0,2%	0,1%	0,4%	0,2%	0,2%	0,2%	0,3%	0,2%	1,6%	0,2%

■ Le service pédiatrique du CHU ne remonte pas de RPU.
 ■ Résultats calculés à partir des données SAE.

ACTIVITÉ **PEDIATRIQUE** DES SERVICES D'URGENCES (MOINS DE 18 ANS)

© FEDORU

	TOTAL INTER-RÉGION	ALSACE	AQUITAINE	BOURGOGNE	BRETAGNE	CHAMPAGNE-ARDENNE	FRANCHE-COMTÉ	LANGUEDOC-ROUSSILLON	LIMOUSIN	LORRAINE	MIDI-PYRÉNÉES	NORD-PAS-DE-CALAIS	PACA	RHÔNE-ALPES
DIAGNOSTIC PRINCIPAL														
Médico-chirurgical	50,4%	51,6%	53,0%	32,9%	48,7%	49,6%	42,2%	54,7%	47,7%	51,1%	45,4%	54,8%	56,4%	46,4%
<i>Douleurs abdominales, pathologies digestives</i>	12,9% ⁽²⁾	12,8%	13,9%	5,0%	12,6%	13,0%	10,8%	14,8%	12,6%	<i>Non précisé</i>	13,0%	13,7%	13,6%	12,6%
<i>ORL, ophtalmo, stomato et carrefour aéro-digestif</i>	12,0% ⁽²⁾	13,1%	10,9%	9,1%	8,9%	11,8%	9,1%	12,6%	10,4%	<i>Non précisé</i>	9,3%	12,1%	15,6%	11,1%
<i>Dyspnées, pathologies des voies aériennes inférieures</i>	4,9% ⁽²⁾	5,3%	5,3%	2,0%	5,3%	4,2%	3,4%	5,0%	3,2%	<i>Non précisé</i>	4,4%	6,5%	5,4%	4,7%
Fièvre et infectiologie générale	5,8% ⁽²⁾	2,7%	22,8%	2,2%	4,5%	3,8%	3,0%	6,1%	3,6%	<i>Non précisé</i>	4,0%	3,7%	5,4%	4,1%
Traumatologique	44,0%	44,3%	42,3%	59,3%	46,6%	45,3%	51,0%	40,6%	47,3%	43,8%	47,8%	39,8%	37,9%	47,6%
Psychiatrique	1,3%	0,9%	1,3%	0,6%	1,9%	1,4%	1,5%	1,1%	1,9%	1,5%	1,5%	1,8%	1,2%	1,0%
Toxicologique	0,7%	0,7%	0,9%	0,3%	0,8%	0,7%	0,8%	0,7%	0,8%	0,9%	0,9%	0,8%	0,6%	0,5%
Autres recours	3,6%	2,5%	2,6%	6,9%	2,1%	2,9%	4,5%	2,9%	2,3%	2,8%	4,5%	2,8%	4,0%	4,5%
DURÉE DE PASSAGE														
Durée moyenne de passage		2h01	3h05	2h03	2h54	2h44	2h42	3h17	2h10	1h54	2h30	3h00	2h39	2h20
Durée médiane de passage		1h26	1h57	1h16	2h19	1h45	1h48	1h51	1h41	1h29	1h47	1h50	1h38	1h46
Passages en moins de 4h	86,0% ⁽³⁾	92,8%	83,3%	87,3%	<i>Non précisé</i>	84,5%	85,0%	83,3%	90,1%	92,8%	84,3%	84,1%	86,5%	87,6%
<i>Lors d'une hospitalisation post-urgences</i>	72,2% ⁽⁴⁾	90,9%	77,7%	77,5%	<i>Non précisé</i>	77,6%	<i>Non précisé</i>	71,8%	81,4%	88,1%	56,4%	73,2%	66,3%	73,0%
<i>Lors d'un retour au domicile</i>	88,2% ⁽⁴⁾	93,1%	84,4%	88,1%	<i>Non précisé</i>	86,5%	<i>Non précisé</i>	84,8%	91,3%	93,5%	89,2%	87,1%	89,5%	88,7%
MODE DE SORTIE														
Hospitalisation post-urgences	11,2% ⁽⁵⁾	13,0%	13,5%	4,9%	11,6%	11,1%	<i>Non précisé</i>	10,7%	11,7%	13,2%	11,3%	16,3%	9,7%	10,7%
<i>Mutation interne</i>	10,3% ⁽⁵⁾	12,4%	12,8%	3,7%	11,2%	10,4%	<i>Non précisé</i>	8,2%	10,9%	12,2%	10,5%	15,9%	8,7%	10,2%
<i>Transfert externe</i>	0,9% ⁽⁵⁾	0,6%	0,7%	1,1%	0,3%	0,7%	<i>Non précisé</i>	2,6%	0,9%	1,0%	0,8%	0,4%	1,0%	0,5%
Retour au domicile	88,7% ⁽⁵⁾	87,0%	86,5%	95,1%	88,4%	88,9%	<i>Non précisé</i>	89,3%	86,8%	85,1%	88,7%	83,6%	90,3%	89,3%

(1) L'évolution ne tient pas compte des données d'Alsace, de Bretagne, de Franche-Comté, de Languedoc-Roussillon et de Rhône-Alpes

(2) Total sans tenir compte des données de Lorraine

(3) Total sans tenir compte des données de Lorraine et de Bretagne

(4) Total sans tenir compte des données de Lorraine, Franche-Comté et Bretagne

(5) Total sans tenir compte des données de Lorraine et Franche-Comté

CHIFFRES CLÉS

ACTIVITÉ **GÉRIATRIQUE** DES SERVICES
D'URGENCES (75 ANS ET PLUS)



RECUEIL DE DONNÉES

Taux d'urgence gériatrique **13,3%**
Évolution 2013 / 2014 **+3,2%**



ARRIVÉES

Passages la nuit **21,5%**

MODE DE TRANSPORT

Moyen personnel **38,3%**
SMUR (*hors transport hélicoptéré*) **2,8%**
VSAV **22,1%**
Ambulance privée **45,1%**

CcMU

CCMU 1 **5,7%**
CCMU 4 et 5 **4,1%**



DURÉE DE PASSAGE

Passages en moins de 4h **46,0%**
Lors d'une hospitalisation post-urgences **37,1%**
Lors d'un retour au domicile **57,1%**



PATIENTS

Sex-ratio **0,68**

TRANCHES D'ÂGES

[75 - 85 ans] **53,9%**
[85 - 120 ans] **46,1%**



DIAGNOSTIC PRINCIPAL

Médico-chirurgical **70,9%**
Douleurs thoraciques, pathologies cardio-vasculaires **11,6%**
Dyspnées, pathologies des voies aériennes inférieures **10,2%**
Douleurs abdominales, pathologies digestives **9,8%**
Céphalées, pathologies neurologiques hors SNP **8,1%**
Traumatologique **24,1%**
Psychiatrique **1,6%**
Toxicologique **0,5%**
Autres recours **2,8%**



MODE DE SORTIE

Hospitalisation post-urgences **55,8%**
Mutation interne **52,0%**
Transfert externe **3,8%**
Retour au domicile **43,8%**

ACTIVITÉ GÉRIATRIQUE DES SERVICES D'URGENCES (75 ANS ET PLUS)

© FEDORU

	TOTAL INTER-RÉGION	ALSACE	AQUITAINE	BOURGOGNE	BRETAGNE	CHAMPAGNE-ARDENNE	FRANCHE-COMTÉ	LANGUEDOC-ROUSSILLON	LIMOUSIN	LORRAINE	MIDI-PYRÉNÉES	NORD-PAS-DE-CALAIS	PACA	RHÔNE-ALPES
RECUEIL DES DONNÉES														
Taux d'urgence gériatrique	13,3%	13,7%	15,7% ⁽¹⁾	17,7%	15,3%	14,2%	15,9%	13,5%	18,7%	14,7%	16,0%	11,7%	13,3% ⁽¹⁾	13,0%
Évolution 2013 / 2014	+3,2% ⁽²⁾	<i>Non précisé</i>	+3,1%	+2,9%	<i>Non précisé</i>	+1,2%	<i>Non précisé</i>	<i>Non précisé</i>	+3,2%	+3,8%	+3,4%	<i>Non précisé</i>	+3,3%	<i>Non précisé</i>
PATIENTS														
Sex-ratio	0,68 ⁽³⁾	0,65	0,70	0,67	0,64	0,64	0,70	0,74	0,68	<i>Non précisé</i>	0,71	0,58	0,68	0,68
[75 - 85 ans [53,9% ⁽³⁾	58,3%	52,1%	53,0%	54,1%	54,6%	54,8%	55,3%	51,3%	<i>Non précisé</i>	52,1%	56,3%	54,5%	53,2%
[85 - 120 ans [46,1% ⁽³⁾	41,7%	47,9%	47,0%	45,9%	45,4%	45,2%	44,7%	48,7%	<i>Non précisé</i>	47,9%	43,7%	45,5%	46,8%
ARRIVÉE														
Passages la nuit	21,5% ⁽³⁾	22,4%	24,6%	20,3%	21,1%	20,3%	21,5%	22,4%	19,5%	22,9%	22,1%	21,4%	21,6%	20,3%
Horaire de PDS		34,9%	43,3%	39,0%	<i>Non précisé</i>	40,0%	41,1%	40,1%	37,3%	59,4%	42,3%	39,5%	42,0%	37,6%
Moyen personnel	38,3%	29,3%	38,1%	37,8%	23,0%	33,7%	45,9%	40,0%	24,8%	27,5%	37,3%	23,1%	37,4%	39,4%
SMUR (<i>hors transport hélicopté</i>)	2,8%	1,7%	1,4%	2,8%	1,4%	3,2%	2,8%	4,2%	2,1%	3,4%	2,0%	3,8%	3,2%	1,8%
VSAV	22,1%	16,6%	17,2%	17,2%	20,7%	14,9%	9,6%	16,6%	15,2%	23,9%	18,1%	19,7%	29,0%	20,9%
Ambulance privée	45,1%	52,3%	43,2%	42,0%	54,7%	47,8%	38,7%	34,1%	52,7%	45,1%	42,4%	41,5%	30,3%	36,9%
CCMU 1	5,7% ⁽³⁾	5,2%	6,9%	8,4%	4,7%	5,8%	5,3%	6,1%	4,7%	3,0%	5,0%	4,4%	4,1%	7,3%
CCMU 4 et 5	4,1% ⁽³⁾	3,8%	5,5%	3,0%	2,9%	2,8%	4,6%	3,8%	4,4%	3,3%	4,8%	2,6%	5,3%	3,3%
DIAGNOSTIC PRINCIPAL														
Médico-chirurgical	70,9%	71,5%	70,6%	70,4%	73,2%	71,4%	75,1%	72,2%	73,2%	74,2%	68,3%	74,7%	70,0%	68,6%
<i>Douleurs thoraciques, pathologies cardio-vasculaires</i>	11,6% ⁽³⁾	11,4%	11,1%	12,2%	12,7%	11,7%	12,9%	11,6%	13,1%	<i>Non précisé</i>	11,8%	10,3%	11,0%	11,7%
<i>Dyspnées, pathologies des voies aériennes inférieures</i>	10,2% ⁽³⁾	11,2%	8,9%	10,2%	10,8%	10,8%	11,2%	11,5%	9,3%	<i>Non précisé</i>	10,7%	10,8%	9,9%	9,7%
<i>Douleurs abdominales, pathologies digestives</i>	9,8% ⁽³⁾	9,2%	10,0%	9,2%	9,4%	9,6%	10,8%	10,3%	10,2%	<i>Non précisé</i>	10,2%	10,1%	9,8%	9,7%
<i>Céphalées, pathologies neurologiques hors SNP</i>	8,1% ⁽³⁾	8,1%	11,1%	7,9%	11,8%	6,3%	9,9%	9,4%	7,9%	<i>Non précisé</i>	7,3%	8,8%	7,1%	6,5%

ACTIVITÉ GÉRIATRIQUE DES SERVICES D'URGENCES (75 ANS ET PLUS)

© FEDORU

	TOTAL INTER-RÉGION	ALSACE	AQUITAINE	BOURGOGNE	BRETAGNE	CHAMPAGNE-ARDENNE	FRANCHE-COMTÉ	LANGUEDOC-ROUSSILLON	LIMOUSIN	LORRAINE	MIDI-PYRÉNÉES	NORD-PAS-DE-CALAIS	PACA	RHÔNE-ALPES
DIAGNOSTIC PRINCIPAL (suite)														
Traumatologique	24,1%	25,2%	25,9%	23,9%	22,6%	22,4%	18,9%	23,2%	22,6%	21,2%	26,2%	19,7%	25,4%	25,4%
Psychiatrique	1,6%	1,2%	1,4%	1,6%	1,8%	2,3%	2,3%	1,7%	1,7%	1,7%	1,5%	2,3%	1,4%	1,7%
Toxicologique	0,5%	0,6%	0,5%	0,6%	0,5%	0,5%	0,6%	0,6%	0,5%	0,6%	0,5%	0,7%	0,5%	0,5%
Autres recours	2,8%	1,6%	1,6%	3,4%	1,9%	3,4%	3,1%	2,3%	2,0%	2,4%	3,4%	2,6%	2,7%	3,8%
DURÉE DE PASSAGE														
Durée moyenne de passage		3h40	6h55	4h41	9h32	5h03	5h35	8h46	6h05	4h54	4h41	6h22	7h25	6h34
Durée médiane de passage		3h10	4h42	3h45	6h02	4h10	4h39	4h21	4h14	4h03	3h40	4h37	4h48	4h38
Passages en moins de 4h	46,0%⁽⁴⁾	61,2%	45,4%	53,0%	<i>Non précisé</i>	47,7%	41,1%	46,2%	46,6%	49,3%	54,5%	41,8%	39,7%	42,4%
<i>Lors d'une hospitalisation post-urgences</i>	37,1%⁽⁵⁾	58,3%	40,9%	42,5%	<i>Non précisé</i>	38,7%	<i>Non précisé</i>	37,7%	39,6%	43,7%	46,1%	37,4%	25,6%	30,4%
<i>Lors d'un retour au domicile</i>	57,1%⁽⁶⁾	<i>Non précisé</i>	55,3%	64,7%	<i>Non précisé</i>	61,7%	<i>Non précisé</i>	55,6%	59,6%	56,6%	65,4%	48,8%	54,7%	54,1%
MODE DE SORTIE														
Hospitalisation post-urgences	55,8%⁽⁷⁾	61,3%	61,9%	58,8%	57,4%	59,1%	<i>Non précisé</i>	48,9%	64,9%	58,9%	56,0%	60,9%	52,0%	52,9%
<i>Mutation interne</i>	52,0%⁽⁷⁾	58,1%	59,2%	55,3%	53,3%	55,8%	<i>Non précisé</i>	44,0%	60,9%	54,4%	52,9%	59,7%	45,9%	50,1%
<i>Transfert externe</i>	3,8%⁽⁷⁾	3,2%	2,7%	3,5%	4,1%	3,3%	<i>Non précisé</i>	4,9%	4,0%	4,5%	3,1%	1,2%	6,1%	2,8%
Retour au domicile	43,8%⁽⁷⁾	38,7%	37,8%	41,0%	41,6%	40,6%	<i>Non précisé</i>	50,7%	34,2%	40,0%	43,8%	38,5%	47,3%	46,8%

(1) Résultats calculés sur la base SRVA

(2) L'évolution ne tient pas compte des données d'Alsace, Bretagne, Franche-Comté, Languedoc-Roussillon, Nord-Pas-de-Calais et Rhône-Alpes

(3) Total sans tenir compte des données de Lorraine

(4) Total sans tenir compte des données de Lorraine et Bretagne

(5) Total sans tenir compte des données de Lorraine, Franche-Comté et Bretagne

(6) Total sans tenir compte des données d'Alsace, Bretagne, Franche-Comté et Lorraine

(7) Total sans tenir compte des données de Lorraine et Franche-Comté

CHIFFRES CLÉS

ACTIVITÉ **AVC** DES SERVICES D'URGENCES

Les passages pour lesquels le code du diagnostic principal est l'un de ceux de l'annexe 1 permettent d'identifier l'activité AVC.



RECUEIL DE DONNÉES

Nbre de RPU pour AVC en 2014	64 781
Taux de passages pour AVC <i>(parmi les RPU transmis dont le diagnostic est renseigné)</i>	1,1%



PATIENTS

Sex-ratio	0,95
Age moyen <i>(en années)</i>	71,8

TRANCHES D'ÂGES

AVC de moins de 18 ans	0,6%
AVC de [18 ; 30 ans[1,5%
AVC de [30 ; 45 ans[5,1%
AVC de [45 ; 65 ans[21,2%
AVC de [65 ; 75 ans[19,3%
AVC de [75 ; 85 ans[27,4%
AVC de 85 ans et plus	24,9%



ARRIVÉES

TRANCHES HORAIRES

Matin	26,4%
Début d'après midi	29,1%
Fin d'après midi	23,4%
Soirée	13,6%
Nuit profonde	7,5%

MODE DE TRANSPORT

Moyen personnel	34,3%
SMUR <i>(hors transport hélicoptéré)</i>	4,7%
VSAV	25,3%
Ambulance privée	34,1%



DIAGNOSTIC PRINCIPAL*

Avec code diag AVC	48,7%
Avec code diag AIT	32,0%
Avec code symptômes évocateurs d'AVC	7,1%
Avec code relatif à hémorragie intracérébrale non traumatique	12,2%

*Cf. codes sélectionnés p. 69



DURÉE DE PASSAGE

Passages en moins de 4h	37,1%
-------------------------	--------------



MODE DE SORTIE

Hospitalisation post-urgences	84,5%
Mutation interne	75,7%
Transfert externe	8,8%
Retour au domicile	15,1%

ACTIVITÉ **AVC** DES SERVICES D'URGENCES

© FEDORU

	TOTAL INTER-RÉGION ⁽¹⁾	ALSACE	AQUITAINE	BOURGOGNE	BRETAGNE	CHAMPAGNE-ARDENNE	FRANCHE-COMTÉ	LANGUEDOC-ROUSSILLON	LIMOUSIN	LORRAINE	MIDI-PYRÉNÉES	NORD-PAS-DE-CALAIS	PACA	RHÔNE-ALPES
RECUEIL DES DONNÉES														
Nbre de RPU pour AVC en 2014	64 781	2 949	5 941	3 339	<i>Non précisé</i>	2 079	2 730	7 247	2 927	5 511	7 019	2 897	11 823	10 319
Taux de passages pour AVC (parmi les RPU transmis dont le diagnostic est renseigné)	1,1%	1,2%	1,4%	1,2%	<i>Non précisé</i>	0,9%	1,4%	1,5%	1,5%	1,0%	1,1%	1,0%	0,9%	0,9%
PATIENTS														
Sex-ratio	0,95⁽²⁾	0,95	0,98	0,86	<i>Non précisé</i>	0,89	0,98	1,05	0,94	<i>Non précisé</i>	0,96	0,88	0,94	0,95
Age moyen (en années)	71,8	71,4	73,1	71,7	<i>Non précisé</i>	71,4	70,1	71,1	74,1	71,2	73,6	68,2	72,3	71,4
de moins de 18 ans	0,6%	0,7%	0,4%	0,2%	<i>Non précisé</i>	0,8%	0,7%	0,6%	0,3%	0,7%	0,5%	0,8%	0,5%	0,7%
de [18 ; 30 ans[1,5%	1,7%	1,3%	1,7%	<i>Non précisé</i>	1,3%	2,1%	1,5%	0,8%	1,6%	1,2%	2,7%	1,3%	1,9%
de [30 ; 45 ans[5,1%	4,3%	4,6%	5,5%	<i>Non précisé</i>	6,1%	5,9%	5,5%	3,9%	5,3%	4,4%	7,8%	4,5%	5,6%
de [45 ; 65 ans[21,2%	22,0%	19,7%	22,0%	<i>Non précisé</i>	22,8%	23,1%	22,0%	18,9%	22,4%	19,2%	25,8%	20,9%	20,7%
de [65 ; 75 ans[19,3%	19,6%	18,6%	18,7%	<i>Non précisé</i>	16,3%	20,7%	20,0%	19,0%	18,4%	17,6%	19,0%	20,2%	20,1%
de [75 ; 85 ans[27,4%	30,1%	28,5%	26,4%	<i>Non précisé</i>	27,8%	26,2%	27,6%	27,2%	28,3%	27,4%	24,2%	28,2%	26,0%
de 85 ans et plus	24,9%	21,5%	27,0%	25,4%	<i>Non précisé</i>	25,2%	21,2%	22,7%	29,9%	23,3%	29,7%	19,7%	24,4%	25,0%
ARRIVÉE														
Passages le matin	26,4%⁽²⁾	30,5%	24,4%	27,8%	<i>Non précisé</i>	28,6%	24,0%	25,6%	27,0%	<i>Non précisé</i>	26,1%	26,2%	26,3%	26,7%
Passages en début d'après midi	29,1%⁽²⁾	29,3%	29,3%	30,2%	<i>Non précisé</i>	29,9%	28,5%	27,4%	30,4%	<i>Non précisé</i>	29,2%	29,7%	29,5%	28,9%
Passages en fin d'après midi	23,4%⁽²⁾	21,0%	24,2%	22,3%	<i>Non précisé</i>	22,2%	23,5%	23,3%	24,0%	<i>Non précisé</i>	24,2%	23,5%	23,1%	23,9%
Passages en soirée	13,6%⁽²⁾	9,9%	14,6%	12,8%	<i>Non précisé</i>	12,7%	14,7%	15,1%	12,9%	<i>Non précisé</i>	13,9%	12,5%	13,8%	13,4%
Passages en nuit profonde	7,5%⁽²⁾	9,2%	7,6%	6,9%	<i>Non précisé</i>	6,7%	9,3%	8,5%	5,7%	<i>Non précisé</i>	6,6%	8,1%	7,3%	7,2%
Horaire de PDS		35,9%	41,8%	37,9%	<i>Non précisé</i>	39,4%	42,1%	40,7%	37,5%	<i>Non précisé</i>	40,3%	37,6%	40,7%	37,6%
Moyen personnel	34,3%	26,6%	29,7%	32,6%	<i>Non précisé</i>	36,1%	61,9%	27,4%	24,6%	30,4%	32,7%	34,2%	39,1%	38,5%
SMUR (<i>hors transport hélicopté</i>)	4,7%	2,4%	2,3%	4,7%	<i>Non précisé</i>	7,6%	3,7%	13,7%	4,5%	4,8%	3,6%	5,4%	3,3%	2,7%
VSAV	25,3%	22,0%	27,7%	27,1%	<i>Non précisé</i>	19,5%	6,4%	22,1%	19,5%	25,1%	18,8%	19,5%	34,7%	29,8%
Ambulance privée	34,1%	48,2%	40,1%	35,0%	<i>Non précisé</i>	35,3%	25,3%	28,7%	48,7%	39,7%	44,8%	37,1%	22,8%	28,0%

ACTIVITÉ **AVC** DES SERVICES D'URGENCES

© FEDORU

	TOTAL INTER-RÉGION ⁽¹⁾	ALSACE	AQUITAINE	BOURGOGNE	BRETAGNE	CHAMPAGNE-ARDENNE	FRANCHE-COMTÉ	LANGUEDOC-ROUSSILLON	LIMOUSIN	LORRAINE	MIDI-PYRÉNÉES	NORD-PAS-DE-CALAIS	PACA	RHÔNE-ALPES
DIAGNOSTIC PRINCIPAL														
Avec code diag AVC	48,7% ⁽²⁾	34,6%	56,1%	46,8%	Non précisé	47,4%	60,3%	53,0%	47,9%	Non précisé	50,7%	45,0%	48,2%	43,8%
Avec code diag AIT	32,0% ⁽²⁾	27,3%	27,1%	37,4%	Non précisé	36,9%	26,6%	26,9%	35,1%	Non précisé	30,5%	36,7%	31,1%	38,2%
Avec code symptômes évocateurs d'AVC	7,1% ⁽²⁾	23,1%	13,6%	3,4%	Non précisé	13,1%	0,5%	3,4%	2,6%	Non précisé	5,3%	5,6%	8,3%	4,5%
Avec code relatif à hémorragie intracérébrale non traumatique	12,2% ⁽²⁾	15,0%	3,2%	12,4%	Non précisé	2,6%	12,5%	16,7%	14,3%	Non précisé	13,4%	12,7%	12,3%	13,5%
DURÉE DE PASSAGE														
Durée moyenne de passage		4h10	4h39	4h52	Non précisé	5h12	7h36	6h23	6h53	5h27	5h06	6h43	8h30	7h13
Durée médiane de passage		3h49	4h08	4h08	Non précisé	4h31	5h38	4h42	4h47	4h33	4h04	4h17	5h49	5h29
Passages en moins de 4h	37,1%	52,7%	50,3%	47,6%	Non précisé	41,6%	32,2%	22,5%	39,3%	42,0%	48,8%	47,0%	26,8%	31,0%
MODE DE SORTIE														
Hospitalisation post-urgences	84,5% ⁽³⁾	87,3%	90,6%	92,2%	Non précisé	90,0%	Non précisé	78,4%	89,0%	85,7%	83,4%	86,9%	81,5%	83,2%
<i>Mutation interne</i>	75,7% ⁽³⁾	81,3%	84,5%	84,7%	Non précisé	79,9%	Non précisé	73,7%	81,7%	73,1%	75,0%	81,6%	68,0%	72,6%
<i>Transfert externe</i>	8,8% ⁽³⁾	6,0%	6,0%	7,5%	Non précisé	10,1%	Non précisé	4,7%	7,3%	12,6%	8,3%	5,3%	13,5%	10,6%
Retour au domicile	15,1% ⁽³⁾	12,7%	9,1%	7,7%	Non précisé	9,6%	Non précisé	20,9%	9,6%	13,7%	16,5%	12,6%	18,1%	16,4%

(1) Total sans tenir compte des données de Bretagne

(2) Total sans tenir compte des données de Lorraine

(3) Total sans tenir compte des données de Franche-Comté

CHIFFRES CLÉS

ACTIVITÉ DES SERVICES D'URGENCES CHU

La catégorisation retenue des établissements est la suivante : CHU/CHR, CH siège de SAMU (hors CHU), établissements siège de SMUR (hors SAMU), SU.



RECUEIL DE DONNÉES*

NOMBRE DE SU autorisés en activité en 2014 <i>(site géographique)</i>	42
dont nombre de SU autorisés à activité pédiatrique uniquement <i>(site géographique)</i>	15
Nbre de passages en 2014	1 823 451
Part de l'activité des CHU sur la région	18,3%
Évolution 2013 / 2014	+2,2%
Nombre total de RPU transmis	1 578 453
Exhaustivité du recueil	86,6%
% de SU géographiques remontant des RPU en 2014	97,6%

* Sources de données = RPU / SRVA ou SAE pour les régions non exhaustives sur les RPU



ARRIVÉES

TRANCHES HORAIRES

Jours de week-end (samedi et dimanche)	29,2%
Passages la nuit	29,9%

MOYEN DE TRANSPORT

Moyen personnel	67,6%
SMUR (hors transport hélicoptéré)	1,5%
VSAV	14,6%
Ambulance privée	14,6%

CCMU

CCMU 1	20,8%
CCMU 4 et 5	2,4%



DURÉE DE PASSAGE

Passages en moins de 4h	61,4%
Lors d'une hospitalisation post-urgences	38,7%
Lors d'un retour au domicile	69,2%



PATIENTS

Moins de 1 an	4,9%
Moins de 15 ans	29,3%
75 ans et plus	12,8%



DIAGNOSTIC PRINCIPAL

Médoco-chirurgical	62,0%
Traumatologique	28,1%
Psychiatrique	3,5%
Toxicologique	3,3%
Autres recours	3,1%



MODE DE SORTIE

Hospitalisation post-urgences	24,2%
Mutation interne	22,4%
Transfert externe	1,8%
Retour au domicile	75,6%

ACTIVITÉ DES SERVICES D'URGENCES **CHU**

© FEDORU

	TOTAL INTER-RÉGION ⁽¹⁾	ALSACE	AQUITAINE	BOURGOGNE	BRETAGNE	CHAMPAGNE-ARDENNE	FRANCHE-COMTÉ	LANGUEDOC-ROUSSILLON	LIMOUSIN	LORRAINE	MIDI-PYRÉNÉES	NORD-PAS-DE-CALAIS	PACA	RHÔNE-ALPES
Nbre de SU autorisés en activité en 2014 (site géographique)	42	2	4	2	5	2	2	2	2	<i>Non précisé</i>	3	2	7	9
dont nbre de SU autorisés à activité pédiatrique uniquement (site géographique)	15	1	1	1	2	1	1	2	1	<i>Non précisé</i>	1	1	3	
RECUEIL DES DONNÉES*														
Nbre de passages en 2014	1 823 451	61 793	116 863	66 904	158 596	72 647	49 759	195 363	64 680	<i>Non précisé</i>	142 940	129 094	327 586	437 226
Part de l'activité des CHU sur la région	18,3%	14,8%	13,5%	12,2%	19,2%	18,7%	17,0%	22,6%	31,8%	<i>Non précisé</i>	18,8%	10,5%	19,9%	22,2%
Évolution 2013/2014	+2,2%⁽²⁾	<i>Non précisé</i>	+2,3%	+6,1%	+1,3%	+2,8%	<i>Non précisé</i>	+6,5%	+0,4%	<i>Non précisé</i>	+2,0%	+9,3%	+0,6%	-0,4%
Nombre total de RPU transmis	1 578 453	61 793	116 547	42 582	158 595	72 647	49 759	198 501	64 680	<i>Non précisé</i>	142 940	48 875	327 586	293 948
Exhaustivité du recueil	86,6%⁽³⁾	100,0%	99,7%	63,6%	100,0%	100,0%	<i>Non précisé</i>	101,6%	100,0%	<i>Non précisé</i>	100,0%	37,9%	100,0%	67,2%
SU géographiques remontant des RPU en 2014	97,6%	100,0%	100,0%	50,0%	100,0%	100,0%	100,0%	100,0%	100,0%	<i>Non précisé</i>	100,0%	100,0%	100,0%	100,0%
PATIENTS														
de moins de 1 an	4,9%	4,7%	6,1%	0,0%	5,9%	5,7%	5,3%	5,2%	0,6%	<i>Non précisé</i>	5,9%	5,7%	6,9%	2,1%
de moins de 15 ans	29,3%	23,4%	33,0%	0,0%	35,4%	33,0%	37,1%	25,4%	33,4%	<i>Non précisé</i>	31,0%	25,9%	37,5%	20,1%
de 75 ans et plus	12,8%	20,0%	12,9%	20,8%	14,4%	11,3%	15,3%	10,9%	14,7%	<i>Non précisé</i>	11,1%	9,3%	10,3%	14,0%
de patients ne venant pas de la région		4,1%	5,7%	6,8%	3,9%	9,9%	3,3%	8,1%	7,6%	<i>Non précisé</i>	4,7%	3,2%	4,4%	4,5%
ARRIVÉE														
Jours de week-end (samedi et dimanche)	29,2%	28,0%	30,2%	31,2%	29,1%	29,0%	28,0%	29,7%	27,5%	<i>Non précisé</i>	30,8%	28,4%	29,4%	28,5%
Passages la nuit	29,9%	30,6%	33,3%	31,9%	29,5%	27,9%	29,8%	31,6%	26,5%	<i>Non précisé</i>	34,5%	27,4%	30,5%	26,2%
En horaire de PDS		58,6%	53,3%	49,4%	<i>Non précisé</i>	49,0%	49,0%	50,1%	45,7%	<i>Non précisé</i>	55,0%	47,1%	50,5%	43,2%
Moyen personnel	67,6%⁽³⁾	12,5%	39,5%	49,1%	65,7%	73,3%	95,4%	70,1%	65,8%	<i>Non précisé</i>	66,6%	69,0%	71,7%	70,9%
SMUR (hors transport hélicopté)	1,5%⁽³⁾	2,9%	0,3%	4,0%	0,5%	1,0%	0,8%	3,0%	3,2%	<i>Non précisé</i>	1,6%	1,3%	1,2%	1,0%

* Sources de données = RPU / SRVA ou SAE pour les régions non exhaustives sur les RPU

ACTIVITÉ DES SERVICES D'URGENCES **CHU**

© FEDORU

	TOTAL INTER-RÉGION ⁽¹⁾	ALSACE	AQUITAINE	BOURGOGNE	BRETAGNE	CHAMPAGNE-ARDENNE	FRANCHE-COMTÉ	LANGUEDOC-ROUSSILLON	LIMOUSIN	LORRAINE	MIDI-PYRÉNÉES	NORD-PAS-DE-CALAIS	PACA	RHÔNE-ALPES
ARRIVÉE (suite)														
VSAV	14,6% ⁽³⁾	27,1%	27,0%	18,3%	13,4%	11,2%	Non précisé	9,9%	10,3%	Non précisé	13,7%	10,3%	20,8%	13,5%
Ambulance privée	14,6% ⁽³⁾	57,0%	28,0%	27,1%	20,0%	13,2%	Non précisé	12,2%	18,5%	Non précisé	17,5%	19,3%	6,0%	13,2%
CCMU 1	20,8%	39,0%	45,1%	11,0%	14,4%	13,7%	11,0%	21,5%	22,3%	Non précisé	24,3%	15,5%	16,2%	23,1%
CCMU 4 et 5	2,4%	1,3%	1,4%	2,9%	1,1%	0,4%	3,0%	1,4%	2,7%	Non précisé	2,4%	0,7%	5,5%	1,3%
DIAGNOSTIC PRINCIPAL														
Médoco-chirurgical	60,0%	73,9%	64,8%	59,5%	58,5%	62,2%	69,0%	66,8%	60,8%	Non précisé	54,8%	70,2%	62,9%	49,5%
Traumatologique	29,4%	20,0%	25,9%	27,6%	31,2%	29,4%	21,1%	24,1%	31,8%	Non précisé	32,0%	22,6%	27,7%	36,5%
Psychiatrique	3,7%	1,9%	2,1%	3,7%	2,8%	5,8%	2,6%	4,2%	4,0%	Non précisé	4,8%	3,7%	3,0%	4,7%
Toxicologique	3,0%	3,0%	4,3%	4,9%	5,1%	1,3%	3,7%	2,5%	3,0%	Non précisé	3,3%	1,1%	2,5%	2,3%
Autres recours	3,9%	1,2%	2,8%	4,4%	2,4%	1,4%	3,5%	2,4%	0,4%	Non précisé	5,1%	2,5%	3,8%	7,1%
DURÉE DE PASSAGE														
Durée moyenne de passage		Non précisé	2h42	4h14	6h09	4h09	5h45	5h34	5h10	Non précisé	4h58	5h51	4h05	4h45
Durée médiane de passage		Non précisé	2h13	3h30	3h37	2h55	4h04	3h38	2h49	Non précisé	3h28	3h30	2h38	3h08
Passages en moins de 4h	61,4% ⁽⁴⁾	32,1%	78,5%	56,1%	Non précisé	65,5%	49,3%	54,2%	62,0%	Non précisé	56,5%	55,7%	66,2%	60,4%
Lors d'une hospitalisation post-urgences	38,7% ⁽⁵⁾	34,0%	73,6%	45,5%	Non précisé	39,9%	Non précisé	35,5%	36,5%	Non précisé	23,9%	19,5%	29,0%	31,0%
Lors d'un retour au domicile	69,2% ⁽⁵⁾	25,1%	82,6%	63,9%	Non précisé	73,9%	Non précisé	58,7%	48,5%	Non précisé	67,1%	65,5%	77,2%	69,5%
MODE DE SORTIE														
Hospitalisation post-urgences	24,2% ⁽²⁾	Non précisé	45,1%	42,6%	26,0%	19,3%	Non précisé	19,2%	28,5%	Non précisé	24,5%	21,3%	17,2%	23,5%
Mutation interne	22,4% ⁽²⁾	Non précisé	44,9%	42,3%	23,7%	18,5%	Non précisé	18,5%	25,9%	Non précisé	23,0%	19,3%	14,5%	21,4%
Transfert externe	1,8% ⁽²⁾	Non précisé	0,2%	0,3%	2,4%	0,8%	Non précisé	0,7%	2,6%	Non précisé	1,5%	2,0%	2,7%	2,2%
Retour au domicile	75,6% ⁽²⁾	Non précisé	54,9%	57,3%	73,8%	80,7%	Non précisé	80,8%	69,3%	Non précisé	75,4%	78,5%	82,7%	76,4%

(1) Total sans tenir compte des données de Lorraine

(2) Total sans tenir compte des données d'Alsace et Franche-Comté

(3) Total sans tenir compte des données de Franche-Comté

(4) Total sans tenir compte des données de Bretagne

(5) Total sans tenir compte des données de Bretagne et Franche-Comté

■ Données SRVA.

■ L'exhaustivité supérieure à 100% est due à une sous déclaration non automatisée dans le SRVA de l'un des 2 CHU sur une partie de l'année 2014. Le nombre de RPU est supérieur au nombre de passages du SRVA.

■ Le service pédiatrique du CHU de Dijon ne remonte pas de RPU.

■ % traumatologique sous-estimé car il ne tient pas compte des données du SU traumatologique adulte du CHU (qui ne transmet pas de RPU).

CHIFFRES CLÉS

ACTIVITÉ DES SERVICES D'URGENCES
CH SIÈGE DE SAMU (HORS CHU)



RECUEIL DE DONNÉES*

NOMBRE DE SU autorisés en activité en 2014 (<i>site géographique</i>)	44
Nbre de passages en 2014	1 622 784
Part de l'activité sur la région	16,3%
Évolution 2013 / 2014	+7,7%
Nombre total de RPU transmis	1 189 458
Exhaustivité du recueil	73,3%
% de SU géographiques remontant des RPU en 2014	93,0%

* Sources de données = RPU / SRVA ou SAE pour les régions non exhaustives sur les RPU



ARRIVÉES

TRANCHES HORAIRES

Jours de week-end (samedi et dimanche)	29,7%
Passages la nuit	28,3%

MOYEN DE TRANSPORT

Moyen personnel	67,8%
SMUR (hors transport hélicoptéré)	1,6%
VSAV	13,3%
Ambulance privée	16,1%

CCMU

CCMU 1	16,0%
CCMU 4 et 5	2,7%



DURÉE DE PASSAGE

Passages en moins de 4h	67,3%
Lors d'une hospitalisation post-urgences	45,0%
Lors d'un retour au domicile	76,6%



PATIENTS

Moins de 1 an	2,9%
Moins de 15 ans	22,1%
75 ans et plus	16,2%



DIAGNOSTIC PRINCIPAL

Médoco-chirurgical	55,6%
Traumatologique	33,2%
Psychiatrique	3,7%
Toxicologique	2,2%
Autres recours	5,2%



MODE DE SORTIE

Hospitalisation post-urgences	25,2%
Mutation interne	23,8%
Transfert externe	1,3%
Retour à domicile	74,8%

ACTIVITÉ DES SERVICES D'URGENCES CH SIÈGE DE SAMU (HORS CHU)

© FEDORU

	TOTAL INTER-RÉGION ⁽¹⁾	ALSACE	AQUITAINE	BOURGOGNE	BRETAGNE	CHAMPAGNE-ARDENNE	FRANCHE-COMTÉ	LANGUEDOC-ROUSSILLON	LIMOUSIN	LORRAINE	MIDI-PYRÉNÉES	NORD-PAS-DE-CALAIS	PACA	RHÔNE-ALPES
Nombre de SU autorisés en activité en 2014 (site géographique)	44	2	5	4	3	3	1	3	2	Non précisé	7	2	6	6
RECUEIL DES DONNÉES*														
Nbre de passages en 2014	1 622 784	59 471	220 479	139 351	131 413	123 217	33 655	128 537	38 723	Non précisé	203 967	46 692	201 960	295 319
Part de l'activité sur la région	16,3%	14,3%	25,5%	25,5%	15,9%	31,7%	11,5%	14,9%	19,1%	Non précisé	26,8%	3,8%	12,3%	15,0%
Évolution 2013 / 2014	+7,7% ⁽²⁾	Non précisé	+7,5%	+7,3%	+3,9%	+3,1%	Non précisé	+6,7%	+4,5%	Non précisé	+5,3%	+0,5%	+7,8%	+3,3%
Nombre total de RPU transmis	1 189 458	59 471	131 061	103 416	60 066	113 597	33 655	104 750	38 723	Non précisé	203 501	24 673	201 951	245 655
Exhaustivité du recueil	73,3% ⁽³⁾	100,0%	59,4%	74,2%	45,7%	92,2%	Non précisé	81,5%	100,0%	Non précisé	99,8%	52,8%	100,0%	83,2%
% de SU géographiques remontant des RPU en 2014	93,0%	100,0%	80,0%	75,0%	66,7%	100,0%	100,0%	100,0%	100,0%	Non précisé	100,0%	100,0%	100,0%	100,0%
PATIENTS														
Moins de 1 an	2,9%	7,9%	2,3%	0,1%	3,8%	1,9%	0,4%	1,7%	1,3%	Non précisé	3,1%	5,0%	6,0%	1,7%
Moins de 15 ans	22,1%	32,0%	24,9%	11,9%	25,3%	17,1%	14,8%	16,1%	16,3%	Non précisé	22,2%	24,1%	30,7%	21,4%
75 ans et plus	16,1%	12,6%	16,6%	18,5%	17,3%	16,0%	15,0%	18,4%	22,0%	Non précisé	17,6%	12,9%	12,8%	15,6%
Patients ne venant pas de la région		2,6%	10,7%	7,8%	9,8%	4,1%	3,7%	9,9%	7,3%	Non précisé	5,7%	3,8%	11,5%	5,2%
ARRIVÉE														
Jours de week-end (samedi et dimanche)	29,7%	30,8%	30,4%	29,6%	28,7%	28,9%	28,3%	29,5%	28,6%	Non précisé	31,2%	27,4%	30,4%	28,4%
Passages la nuit	28,3%	30,9%	29,3%	25,9%	27,1%	26,6%	28,7%	29,6%	24,5%	Non précisé	30,1%	28,0%	29,4%	27,1%
En horaire de PDS		46,8%	50,2%	44,7%	Non précisé	47,3%	48,5%	48,3%	45,1%	Non précisé	52,1%	46,4%	50,7%	43,5%
Moyen personnel	67,8%	64,7%	67,9%	65,1%	66,9%	69,5%	64,3%	66,5%	63,2%	Non précisé	67,6%	65,0%	75,4%	66,7%
SMUR	1,6%	0,4%	1,3%	1,9%	1,8%	1,6%	1,3%	2,4%	0,8%	Non précisé	1,2%	2,6%	1,9%	1,5%
VSAV	13,3%	12,7%	13,6%	14,5%	13,1%	10,7%	14,9%	15,3%	13,5%	Non précisé	10,3%	19,4%	11,5%	14,8%
Ambulance privée	16,1%	21,2%	16,2%	17,5%	18,1%	16,9%	16,9%	13,2%	19,4%	Non précisé	20,1%	12,1%	10,3%	16,2%
CCMU 1	16,0%	16,2%	16,0%	21,1%	13,7%	9,2%	10,4%	16,7%	10,2%	Non précisé	17,9%	11,3%	14,8%	19,4%
CCMU 4 et 5	2,7%	3,4%	8,7%	1,1%	0,7%	1,4%	1,0%	1,7%	2,1%	Non précisé	1,9%	0,5%	4,3%	1,1%

* Sources de données = RPU / SRVA ou SAE pour les régions non exhaustives sur les RPU

ACTIVITÉ DES SERVICES D'URGENCES CH SIÈGE DE SAMU (HORS CHU)

© FEDORU

	TOTAL INTER-RÉGION ⁽¹⁾	ALSACE	AQUITAINE	BOURGOGNE	BRETAGNE	CHAMPAGNE-ARDENNE	FRANCHE-COMTÉ	LANGUEDOC-ROUSSILLON	LIMOUSIN	LORRAINE	MIDI-PYRÉNÉES	NORD-PAS-DE-CALAIS	PACA	RHÔNE-ALPES
DIAGNOSTIC PRINCIPAL														
Médico-chirurgical	55,6%	61,4%	61,0%	45,5%	50,7%	59,8%	46,6%	58,0%	51,7%	<i>Non précisé</i>	51,8%	47,0%	59,9%	53,4%
Traumatologique	33,2%	27,7%	30,8%	35,9%	40,4%	30,9%	44,0%	28,8%	38,1%	<i>Non précisé</i>	36,8%	39,3%	30,1%	35,6%
Psychiatrique	3,7%	4,9%	3,4%	3,3%	3,7%	4,1%	3,7%	4,8%	3,5%	<i>Non précisé</i>	3,3%	6,4%	3,7%	3,5%
Toxicologique	2,2%	2,6%	2,1%	2,3%	2,9%	2,3%	3,0%	3,8%	1,9%	<i>Non précisé</i>	2,3%	4,4%	1,8%	1,6%
Autres recours	5,2%	3,4%	2,8%	13,0%	2,2%	2,9%	2,7%	4,5%	4,8%	<i>Non précisé</i>	5,7%	2,9%	4,6%	5,9%
DURÉE DE PASSAGE														
Durée moyenne de passage		3h09	4h19	3h59	6h25	3h38	3h38	4h11	2h58	<i>Non précisé</i>	3h16	4h00	4h05	4h39
Durée médiane de passage		2h33	3h18	2h31	3h38	2h47	2h49	3h00	2h17	<i>Non précisé</i>	2h33	2h34	2h21	3h14
Passages en moins de 4h	67,3%⁽⁴⁾	71,8%	63,1%	67,1%	<i>Non précisé</i>	66,3%	69,9%	65,2%	76,1%	<i>Non précisé</i>	72,4%	68,2%	70,8%	60,0%
<i>Lors d'une hospitalisation post-urgences</i>	45,0%⁽⁵⁾	53,7%	55,9%	30,0%	<i>Non précisé</i>	45,9%	<i>Non précisé</i>	47,9%	56,3%	<i>Non précisé</i>	51,9%	45,1%	44,6%	27,5%
<i>Lors d'un retour au domicile</i>	76,6%⁽⁵⁾	75,8%	83,2%	79,1%	<i>Non précisé</i>	75,1%	<i>Non précisé</i>	74,0%	86,4%	<i>Non précisé</i>	80,4%	75,0%	78,1%	66,6%
MODE DE SORTIE														
Hospitalisation post-urgences	25,2%⁽³⁾	18,8%	29,1%	24,5%	24,4%	29,5%	<i>Non précisé</i>	28,2%	34,4%	<i>Non précisé</i>	27,6%	22,8%	21,8%	20,5%
<i>Mutation interne</i>	23,8%⁽³⁾	18,5%	28,5%	22,5%	22,1%	28,0%	<i>Non précisé</i>	26,1%	32,5%	<i>Non précisé</i>	26,2%	22,8%	20,3%	19,6%
<i>Transfert externe</i>	1,3%⁽³⁾	0,3%	0,6%	2,0%	2,3%	1,5%	<i>Non précisé</i>	2,2%	1,9%	<i>Non précisé</i>	1,4%	0,0%	1,4%	0,8%
Retour au domicile	74,8%⁽³⁾	81,2%	70,8%	75,4%	75,4%	72,0%	<i>Non précisé</i>	71,8%	63,2%	<i>Non précisé</i>	72,4%	77,2%	78,1%	79,5%

(1) Total sans tenir compte des données de Lorraine

(2) Total sans tenir compte des données d'Alsace et Franche Comté

(3) Total sans tenir compte des données de Franche Comté

(4) Total sans tenir compte des données de Bretagne

(5) Total sans tenir compte des données de Bretagne et Franche Comté

- Le CHR de la région est intégré dans ces données.
- Un CH ne transmet pas ses RPU à partir de ses urgences pédiatriques.
- Le secteur pédiatrique d'un des 3 ES ne transmet pas de RPU.
- Élevé car 2 SU pédiatriques sur les 6.

CHIFFRES CLÉS

ACTIVITÉ DES SERVICES D'URGENCES

CH SIÈGE DE SMUR

(HORS CHU ET SIÈGE SAMU)



RECUEIL DE DONNÉES*

NOMBRE DE SU autorisés en activité en 2014 (<i>site géographique</i>)	171
Nbre de passages en 2014	4 327 915
Part de l'activité sur la région	43,4%
Évolution 2013/2014	+9,6%
Nombre total de RPU transmis	3 276 578
Exhaustivité du recueil	75,7%
% de SU géographiques remontant des RPU en 2014	88,3%

* Sources de données = RPU / SRVA ou SAE pour les régions non exhaustives sur les RPU



ARRIVÉES

TRANCHES HORAIRES

Jours de week-end (samedi et dimanche)	29,9%
Passages la nuit	26,6%

MOYEN DE TRANSPORT

Moyen personnel	71,4%
SMUR (hors transport hélicoptéré)	1,3%
VSAV	11,8%
Ambulance privée	11,5%
CCMU 1	16,8%
CCMU 4 et 5	1,8%



DURÉE DE PASSAGE

Passages en moins de 4h	73,3%
Lors d'une hospitalisation post-urgences	50,8%
Lors d'un retour au domicile	80,6%



PATIENTS

Moins de 1 an	2,5%
Moins de 15 ans	22,1%
75 ans et plus	15,1%



DIAGNOSTIC PRINCIPAL

Médico-chirurgical	54,4%
Traumatologique	36,3%
Psychiatrique	3,1%
Toxicologique	1,7%
Autres recours	4,5%



MODE DE SORTIE

Hospitalisation post-urgences	23,4%
Mutation interne	20,7%
Transfert externe	2,7%
Retour à domicile	76,4%

ACTIVITÉ DES SERVICES D'URGENCES CH SIÈGE DE SMUR

(HORS CHU ET SIÈGE SAMU)

© FEDORU

	TOTAL INTER-RÉGION ⁽¹⁾	ALSACE	AQUITAINE	BOURGOGNE	BRETAGNE	CHAMPAGNE-ARDENNE	FRANCHE-COMTÉ	LANGUEDOC-ROUSSILLON	LIMOUSIN	LORRAINE	MIDI-PYRÉNÉES	NORD-PAS-DE-CALAIS	PACA	RHÔNE-ALPES
Nombre de SU autorisés en activité en 2014 (site géographique)	171	5	14	17	17	9	8	8	4	<i>Non précisé</i>	16	24	26	23
RECUEIL DES DONNÉES*														
Nbre de passages en 2014	4 327 915	177 747	321 261	315 513	419 547	162 402	209 601	253 298	66 640	<i>Non précisé</i>	232 622	757 107	762 300	649 877
Part de l'activité sur la région	43,4%	42,7%	37,1%	57,7%	50,7%	41,8%	71,5%	29,3%	32,8%	<i>Non précisé</i>	30,5%	61,8%	46,3%	32,9%
Évolution 2013 / 2014	+9,6%⁽²⁾	<i>Non précisé</i>	+3,5%	+4,6%	+2,6%	+2,8%	<i>Non précisé</i>	+8,4%	+4,7%	<i>Non précisé</i>	+2,9%	+6,4%	+2,9%	+3,0%
Nombre total de RPU transmis	3 276 578	177 747	238 434	294 533	141 334	162 402	209 601	188 205	66 640	<i>Non précisé</i>	232 622	318 230	653 401	593 429
Exhaustivité du recueil	75,7%⁽³⁾	100,0%	74,2%	93,4%	33,7%	100,0%	<i>Non précisé</i>	74,3%	100,0%	<i>Non précisé</i>	100,0%	42,0%	85,7%	91,3%
% de SU géographiques remontant des RPU en 2014	88,3%	100,0%	85,7%	94,1%	29,4%	100,0%	100,0%	75,0%	100,0%	<i>Non précisé</i>	100,0%	100,0%	96,2%	91,3%
PATIENTS														
Moins de 1 an	2,5%	4,0%	2,4%	1,4%	2,2%	2,2%	1,6%	4,0%	1,5%	<i>Non précisé</i>	1,5%	4,5%	2,7%	1,8%
Moins de 15 ans	22,1%	27,5%	19,5%	18,4%	19,6%	21,7%	19,3%	26,4%	17,2%	<i>Non précisé</i>	19,3%	27,0%	20,7%	24,4%
75 ans et plus	15,1%	14,3%	17,5%	17,2%	17,1%	14,8%	16,2%	15,1%	21,5%	<i>Non précisé</i>	18,2%	12,1%	14,5%	13,1%
Patients ne venant pas de la région		6,2%	9,4%	11,4%	6,6%	5,9%	8,3%	11,9%	25,9%	<i>Non précisé</i>	9,4%	3,7%	16,8%	7,7%
ARRIVÉE														
Jours de week-end (samedi et dimanche)	29,9%	29,8%	30,3%	28,2%	29,9%	29,2%	30,4%	30,5%	29,1%	<i>Non précisé</i>	30,4%	28,3%	32,0%	29,2%
Passages la nuit	26,6%	26,3%	28,4%	22,4%	26,2%	25,5%	25,1%	30,7%	25,2%	<i>Non précisé</i>	24,5%	28,5%	28,0%	25,9%
En horaire de PDS		42,8%	49,4%	42,5%	<i>Non précisé</i>	46,5%	47,4%	50,1%	45,9%	<i>Non précisé</i>	47,3%	47,6%	51,3%	43,8%
Moyen personnel	71,4%	54,8%	78,7%	78,7%	65,1%	76,4%	69,7%	71,3%	67,3%	<i>Non précisé</i>	80,1%	60,4%	70,2%	74,8%
SMUR (hors transport hélicoptéré)	1,3%	0,9%	0,9%	1,0%	0,8%	1,8%	2,0%	1,9%	0,6%	<i>Non précisé</i>	0,8%	1,7%	1,8%	1,0%
VSAV	11,8%	8,3%	9,3%	8,1%	14,6%	9,2%	8,6%	12,9%	12,8%	<i>Non précisé</i>	8,3%	11,2%	16,6%	13,0%
Ambulance privée	11,5%	12,2%	10,4%	11,4%	18,4%	11,8%	17,7%	9,5%	16,7%	<i>Non précisé</i>	10,4%	12,6%	10,5%	9,3%

* Sources de données = RPU / SRVA ou SAE pour les régions non exhaustives sur les RPU

ACTIVITÉ DES SERVICES D'URGENCES CH SIÈGE DE SMUR

(HORS CHU ET SIÈGE SAMU)

© FEDORU

	TOTAL INTER-RÉGION ⁽¹⁾	ALSACE	AQUITAINE	BOURGOGNE	BRETAGNE	CHAMPAGNE-ARDENNE	FRANCHE-COMTÉ	LANGUEDOC-ROUSSILLON	LIMOUSIN	LORRAINE	MIDI-PYRÉNÉES	NORD-PAS-DE-CALAIS	PACA	RHÔNE-ALPES
ARRIVÉE (suite)														
CCMU 1	16,8%	17,4%	18,0%	22,0%	16,9%	20,4%	11,7%	8,3%	10,6%	<i>Non précisé</i>	15,5%	15,6%	16,1%	19,8%
CCMU 4 et 5	1,8%	1,2%	1,2%	0,9%	1,5%	1,0%	1,8%	1,8%	1,2%	<i>Non précisé</i>	1,8%	1,0%	4,0%	1,0%
DIAGNOSTIC PRINCIPAL														
Médico-chirurgical	54,4%	52,5%	55,3%	52,8%	54,8%	51,0%	51,8%	59,6%	55,4%	<i>Non précisé</i>	51,4%	58,5%	56,5%	52,7%
Traumatologique	36,3%	40,3%	38,2%	38,1%	35,3%	38,8%	36,2%	30,2%	36,2%	<i>Non précisé</i>	39,9%	29,4%	34,0%	38,4%
Psychiatrique	3,1%	2,1%	2,2%	2,3%	4,7%	3,0%	4,3%	4,1%	3,1%	<i>Non précisé</i>	2,3%	4,6%	3,2%	2,9%
Toxicologique	1,7%	1,9%	1,7%	1,4%	2,7%	1,7%	1,8%	2,3%	1,9%	<i>Non précisé</i>	1,3%	2,8%	1,7%	1,2%
Autres recours	4,5%	3,1%	2,6%	5,4%	2,4%	5,5%	5,9%	3,7%	3,4%	<i>Non précisé</i>	5,0%	4,7%	4,6%	4,7%
DURÉE DE PASSAGE														
Durée moyenne de passage		2h48	4h53	2h40	4h46	2h57	5h47	4h30	2h47	<i>Non précisé</i>	2h10	4h07	4h26	3h26
Durée médiane de passage		2h04	2h52	1h47	3h02	1h58	2h25	2h24	2h15	<i>Non précisé</i>	1h37	2h35	2h31	2h23
Passages en moins de 4h	73,3%⁽⁴⁾	78,5%	67,4%	78,1%	<i>Non précisé</i>	78,5%	71,6%	72,4%	77,8%	<i>Non précisé</i>	86,2%	68,4%	68,5%	73,5%
<i>Lors d'une hospitalisation post-urgences</i>	50,8%⁽⁵⁾	57,6%	43,8%	61,1%	<i>Non précisé</i>	56,7%	<i>Non précisé</i>	54,9%	56,9%	<i>Non précisé</i>	70,1%	53,9%	34,8%	49,1%
<i>Lors d'un retour au domicile</i>	80,6%⁽⁵⁾	85,2%	76,2%	82,8%	<i>Non précisé</i>	85,2%	<i>Non précisé</i>	79,1%	86,9%	<i>Non précisé</i>	91,0%	76,4%	76,7%	80,5%
MODE DE SORTIE														
Hospitalisation post-urgences	23,4%⁽³⁾	24,2%	23,8%	22,1%	25,9%	23,6%	<i>Non précisé</i>	27,1%	30,4%	<i>Non précisé</i>	22,4%	30,5%	20,4%	21,2%
<i>Mutation interne</i>	20,7%⁽³⁾	22,4%	21,7%	19,8%	23,3%	20,7%	<i>Non précisé</i>	17,6%	28,5%	<i>Non précisé</i>	19,6%	29,9%	16,9%	19,7%
<i>Transfert externe</i>	2,7%⁽³⁾	1,8%	2,0%	2,4%	2,6%	2,9%	<i>Non précisé</i>	9,5%	1,9%	<i>Non précisé</i>	2,8%	0,6%	3,5%	1,6%
Retour au domicile	76,4%⁽³⁾	75,8%	76,1%	77,8%	73,7%	76,4%	<i>Non précisé</i>	72,8%	68,0%	<i>Non précisé</i>	77,5%	69,4%	79,5%	78,7%

(1) Total sans tenir compte des données de Lorraine

(2) Total sans tenir compte des données d'Alsace et Franche Comté

(3) Total sans tenir compte des données de Franche Comté

(4) Total sans tenir compte des données de Bretagne

(5) Total sans tenir compte des données de Bretagne et Franche Comté

■ Les analyses comprennent également les données des 3 CNP (qui transmettent des RPU).
■ Les chiffres 2013 et 2014 sont issus de deux bases de données (SAE et SRVA mélangés).

CHIFFRES CLÉS

ACTIVITÉ DES SERVICES D'URGENCES

AUTRES SU

(HORS CHU / HORS SIÈGE SAMU / HORS SIÈGE SMUR / HORS ANTENNE SMUR)



RECUEIL DE DONNÉES*

NOMBRE DE SU autorisés en activité en 2014 (<i>site géographique</i>)	122
Nbre de passages en 2014	2 238 720
Part de l'activité sur la région	22,4%
Évolution 2013/2014	+6,4%
Nombre total de RPU transmis	1 696 023
Exhaustivité du recueil	75,8%
% de SU géographiques remontant des RPU en 2014	89,3%

* Sources de données = RPU / SRVA ou SAE pour les régions non exhaustives sur les RPU



ARRIVÉES

TRANCHES HORAIRES

Jours de week-end (samedi et dimanche)	28,9%
Passages la nuit	23,0%

MOYEN DE TRANSPORT

Moyen personnel	84,7%
SMUR (hors transport hélicoptéré)	0,3%
VSAV	5,4%
Ambulance privée	6,9%

CCMU

CCMU 1	11,2%
CCMU 4 et 5	0,9%



DURÉE DE PASSAGE

Passages en moins de 4h	77,3%
Lors d'une hospitalisation post-urgences	46,6%
Lors d'un retour au domicile	81,7%



PATIENTS

Moins de 1 an	0,4%
Moins de 15 ans	14,1%
75 ans et plus	12,6%



DIAGNOSTIC PRINCIPAL

México-chirurgical	51,3%
Traumatologique	42,7%
Psychiatrique	1,0%
Toxicologique	0,7%
Autres recours	4,2%



MODE DE SORTIE

Hospitalisation post-urgences	14,3%
Mutation interne	12,9%
Transfert externe	1,4%
Retour au domicile	85,4%

ACTIVITÉ DES SERVICES D'URGENCES **AUTRES SU**

(HORS CHU / HORS SIÈGE SAMU / HORS SIÈGE SMUR / HORS ANTENNE SMUR)

© FEDORU

	TOTAL INTER-RÉGION ⁽¹⁾	ALSACE	AQUITAINE	BOURGOGNE	BRETAGNE	CHAMPAGNE-ARDENNE	FRANCHE-COMTÉ	LANGUEDOC-ROUSSILLON	LIMOUSIN	LORRAINE	MIDI-PYRÉNÉES	NORD-PAS-DE-CALAIS	PACA	RHÔNE-ALPES
Nombre de SU autorisés en activité en 2014 (site géographique)	122	8	13	2	5	2	0	16	2	<i>Non précisé</i>	11	15	17	31
RECUEIL DES DONNÉES*														
Nbre de passages en 2014	2 238 720	117 722	207 410	24 759	118 576	30 525	-	285 880	33 077	<i>Non précisé</i>	182 708	291 957	356 143	589 963
Part de l'activité sur la région	22,4%	28,2%	23,9%	4,5%	14,3%	7,9%	-	33,1%	16,3%	<i>Non précisé</i>	24,0%	23,8%	21,6%	29,9%
Évolution 2013/2014	+6,4%⁽²⁾	<i>Non précisé</i>	+2,2%	+0,1%	+5,1%	+5,7%	-	16,4%	+5,9%	<i>Non précisé</i>	+5,5%	+2,7%	+1,7%	+9,2%
Nombre total de RPU transmis	1 696 023	117 722	167 580	19 583	52 511	30 525	-	227 929	33 077	<i>Non précisé</i>	178 819	104 222	294 200	469 855
Exhaustivité du recueil	75,8%	100,0%	80,8%	79,1%	44,3%	100,0%	-	79,7%	100,0%	<i>Non précisé</i>	97,9%	35,7%	82,6%	79,6%
% de SU géographiques remontant des RPU en 2014	89,3%	87,5%	84,6%	100,0%	40,0%	100,0%	-	93,8%	100,0%	<i>Non précisé</i>	100,0%	80,0%	94,1%	93,5%
PATIENTS														
Moins de 1 an	0,4%	0,6%	0,3%	0,1%	0,0%	0,1%	-	0,3%	0,1%	<i>Non précisé</i>	0,1%	1,7%	0,5%	0,3%
Moins de 15 ans	14,1%	18,0%	11,8%	11,4%	11,8%	10,2%	-	16,7%	8,2%	<i>Non précisé</i>	11,3%	21,4%	11,4%	14,9%
75 ans et plus	12,6%	10,2%	14,3%	13,6%	10,5%	11,1%	-	12,1%	17,4%	<i>Non précisé</i>	15,3%	11,4%	14,0%	11,0%
Patients ne venant pas de la région		2,9%	6,6%	3,7%	3,5%	9,3%	-	7,7%	5,6%	<i>Non précisé</i>	3,0%	2,2%	14,6%	5,6%
ARRIVÉE														
Jours de week-end (samedi et dimanche)	28,9%	29,4%	30,1%	29,9%	28,7%	28,0%	-	28,8%	26,6%	<i>Non précisé</i>	30,2%	27,5%	29,7%	28,0%
Passages la nuit	23,0%	23,5%	31,8%	19,2%	21,2%	20,7%	-	19,3%	16,3%	<i>Non précisé</i>	22,6%	25,3%	23,5%	22,0%
En horaire de PDS		41,7%	51,7%	40,4%	<i>Non précisé</i>	42,3%	-	39,8%	36,6%	<i>Non précisé</i>	45,9%	43,9%	45,7%	40,0%
Moyen personnel	84,7%	83,4%	79,7%	98,4%	84,9%	95,4%	-	90,6%	80,2%	<i>Non précisé</i>	86,5%	42,0%	86,4%	87,5%
SMUR (hors transport hélicopté)	0,3%	0,7%	0,4%	0,6%	0,4%	0,4%	-	0,2%	0,1%	<i>Non précisé</i>	0,4%	0,1%	0,4%	0,3%
VSAV	5,4%	6,6%	5,3%	0,0%	4,4%	0,9%	-	2,7%	5,0%	<i>Non précisé</i>	5,3%	8,2%	6,7%	6,0%
Ambulance privée	6,9%	9,0%	14,2%	1,0%	8,4%	3,3%	-	4,5%	11,7%	<i>Non précisé</i>	7,7%	3,8%	6,1%	6,0%

* Sources de données = RPU / SRVA ou SAE pour les régions non exhaustives sur les RPU

ACTIVITÉ DES SERVICES D'URGENCES **AUTRES SU**

(HORS CHU / HORS SIÈGE SAMU / HORS SIÈGE SMUR / HORS ANTENNE SMUR)

© FEDORU

	TOTAL INTER-RÉGION ⁽¹⁾	ALSACE	AQUITAINE	BOURGOGNE	BRETAGNE	CHAMPAGNE-ARDENNE	FRANCHE-COMTÉ	LANGUEDOC-ROUSSILLON	LIMOUSIN	LORRAINE	MIDI-PYRÉNÉES	NORD-PAS-DE-CALAIS	PACA	RHÔNE-ALPES
ARRIVÉE (suite)														
CCMU 1	11,2%	8,1%	11,3%	26,4%	12,2%	3,4%	-	9,1%	13,1%	Non précisé	9,3%	8,0%	8,6%	16,0%
CCMU 4 et 5	0,9%	0,2%	0,8%	0,4%	0,2%	0,3%	-	0,5%	0,6%	Non précisé	0,7%	0,6%	2,7%	0,5%
DIAGNOSTIC PRINCIPAL														
Médico-chirurgical	51,3%⁽³⁾	44,6%	51,5%	47,9%	40,2%	Non précisé	-	48,4%	52,2%	Non précisé	54,3%	53,1%	57,7%	48,0%
Traumatologique	42,7%⁽³⁾	49,9%	44,8%	49,3%	53,2%	Non précisé	-	47,0%	42,9%	Non précisé	40,2%	38,5%	37,0%	44,0%
Psychiatrique	1,0%⁽³⁾	1,3%	0,6%	0,9%	1,5%	Non précisé	-	0,6%	0,6%	Non précisé	0,7%	2,2%	1,1%	1,2%
Toxicologique	0,7%⁽³⁾	0,7%	0,7%	0,3%	2,1%	Non précisé	-	0,3%	0,5%	Non précisé	0,3%	2,3%	0,5%	0,8%
Autres recours	4,2%⁽³⁾	3,5%	2,4%	1,5%	2,9%	Non précisé	-	3,7%	3,8%	Non précisé	4,5%	3,9%	3,8%	6,1%
DURÉE DE PASSAGE														
Durée moyenne de passage		2h00	5h50	2h45	3h16	3h27	-	7h30	3h08	Non précisé	3h37	3h28	3h58	3h34
Durée médiane de passage		1h27	2h44	2h00	2h21	1h56	-	1h50	2h42	Non précisé	2h19	1h58	2h03	2h02
Passages en moins de 4h	77,3%⁽⁴⁾	90,5%	68,5%	83,4%	Non précisé	73,1%	-	83,5%	74,1%	Non précisé	71,9%	79,0%	76,6%	76,8%
<i>Lors d'une hospitalisation post-urgences</i>	46,6%⁽⁵⁾	Non précisé	33,1%	44,0%	Non précisé	38,8%	-	58,9%	15,7%	Non précisé	47,0%	60,4%	48,3%	45,8%
<i>Lors d'un retour au domicile</i>	81,7%⁽⁵⁾	Non précisé	75,5%	83,0%	Non précisé	82,3%	-	87,1%	80,7%	Non précisé	81,7%	85,1%	85,1%	78,0%
MODE DE SORTIE														
Hospitalisation post-urgences	14,3%	10,7%	17,7%	10,5%	16,3%	5,3%	-	11,4%	19,0%	Non précisé	20,0%	20,1%	15,6%	11,2%
<i>Mutation interne</i>	12,9%	7,9%	15,1%	4,5%	15,4%	3,4%	-	10,7%	16,4%	Non précisé	18,8%	19,3%	14,0%	10,3%
<i>Transfert externe</i>	1,4%	2,8%	2,6%	6,0%	0,9%	1,9%	-	0,8%	2,6%	Non précisé	1,2%	0,8%	1,6%	0,9%
Retour au domicile	85,4%	89,3%	82,2%	89,5%	83,7%	94,6%	-	88,5%	74,0%	Non précisé	80,0%	78,9%	84,2%	88,7%

(1) Total sans tenir compte des données de Lorraine

(2) Total sans tenir compte des données d'Alsace

(3) Total sans tenir compte des données de Champagne-Ardenne

(4) Total sans tenir compte des données de Bretagne

(5) Total sans tenir compte des données d'Alsace et Bretagne

■ 2 ES sans SU ont une autorisation SU pour une activité SOS Mains.
 ■ Les chiffres 2013 et 2014 sont issus de deux bases de données (SRVA et SAE).
 ■ La qualité des données est faible pour ce critère du RPU.

Annexe



CODE CIM 10 DE CLASSIFICATION DES ACCIDENTS VASCULAIRES CÉRÉBRAUX (AVC)

CATÉGORIES AVC

- 1 AIT
- 2 AVC
- 3 Hémorragie intracérébrale non traumatique
- 4 Symptômes évocateurs d'AVC

CODES CIM 10 ET LIEN CODES CIM10 CATÉGORIE DE REGROUPEMENT *(chiffre en dernière colonne)*

CODES CIM 10 ET LIEN CODES CIM10		CAT.
G45	Accidents ischémiques cérébraux transitoires et syndromes apparentés	1
G450	Syndrome vertébro-basilaire	1
G451	Syndrome carotidien (hémisphérique)	1
G452	Accident ischémique transitoire de territoires artériels précérébraux multiples et bilatéraux	1
G453	Amaurose fugace	1
G454	Amnésie globale transitoire	1
G458	Autres accidents ischémiques cérébraux transitoires et syndromes apparentés	1
G459	Accident ischémique cérébral transitoire, sans précision	1
G46	Syndromes vasculaires cérébraux au cours de maladies cérébrovasculaires (I60-I67)	2
G460	Syndrome de l'artère cérébrale moyenne (I66.0)2	2
G461	Syndrome de l'artère cérébrale antérieure (I66.1)	2
G462	Syndrome de l'artère cérébrale postérieure (I66.2)	2

CODES CIM 10 ET LIEN CODES CIM10		CAT.
G463	Syndromes vasculaires du tronc cérébral (I60-I67)	2
G464	Syndrome cérébelleux vasculaire (I60-I67)	2
G465	Syndrome lacunaire moteur pur (I60-I67)	2
G466	Syndrome lacunaire sensitif pur (I60-I67)	2
G467	Autres syndromes lacunaires (I60-I67)	2
G468	Autres syndromes vasculaires cérébraux au cours de maladies cérébrovasculaires (I60-I67)	2
G81	Hémiplégie	4
G810	Hémiplégie flasque	4
G8100	Hémiplégie flasque récente, persistant au-delà de 24 heures	4
G8101	Hémiplégie flasque récente, régressive dans les 24 heures	4
G8108	Hémiplégie flasque, autre et sans précision	4
G811	Hémiplégie spastique	4

CODES CIM 10 ET LIEN CODES CIM10		CAT.
G819	Hémiplégie, sans précision	4
I60	Hémorragie sous-arachnoïdienne	3
I600	Hémorragie sous-arachnoïdienne de la bifurcation et du siphon carotidien	3
I601	Hémorragie sous-arachnoïdienne de l'artère cérébrale moyenne	3
I602	Hémorragie sous-arachnoïdienne de l'artère communicante antérieure	3
I603	Hémorragie sous-arachnoïdienne de l'artère communicante postérieure	3
I604	Hémorragie sous-arachnoïdienne de l'artère basilaire	3
I605	Hémorragie sous-arachnoïdienne de l'artère vertébrale	3
I606	Hémorragie sous-arachnoïdienne d'autres artères intracrâniennes	3
I607	Hémorragie sous-arachnoïdienne d'une artère intracrânienne, sans précision	3
I608	Autres hémorragies sous-arachnoïdiennes	3
I609	Hémorragie sous-arachnoïdienne, sans précision	3
I61	Hémorragie intracérébrale	3
I610	Hémorragie intracérébrale hémisphérique, sous-corticale	3
I611	Hémorragie intracérébrale hémisphérique, corticale	3
I612	Hémorragie intracérébrale hémisphérique, non précisée	3
I613	Hémorragie intracérébrale du tronc cérébral	3
I614	Hémorragie intracérébrale cérébelleuse	3
I615	Hémorragie intracérébrale intraventriculaire	3

CODES CIM 10 ET LIEN CODES CIM10		CAT.
I616	Hémorragie intracérébrale, localisations multiples	3
I618	Autres hémorragies intracérébrales	3
I619	Hémorragie intracérébrale, sans précision	3
I62	Autres hémorragies intracrâniennes non traumatiques	3
I620	Hémorragie sous-durale (aiguë) (non traumatique)	3
I621	Hémorragie extradurale non traumatique	3
I629	Hémorragie intracrânienne (non traumatique), sans précision	3
I63	Infarctus cérébral	2
I630	Infarctus cérébral dû à une thrombose des artères précérébrales	2
I631	Infarctus cérébral dû à une embolie des artères précérébrales	2
I632	Infarctus cérébral dû à une occlusion ou sténose des artères précérébrales, de mécanisme non précisé	2
I633	Infarctus cérébral dû à une thrombose des artères cérébrales	2
I634	Infarctus cérébral dû à une embolie des artères cérébrales	2
I635	Infarctus cérébral dû à une occlusion ou sténose des artères cérébrales, de mécanisme non précisé	2
I636	Infarctus cérébral dû à une thrombose veineuse cérébrale, non pyogène	2
I638	Autres infarctus cérébraux	2
I639	Infarctus cérébral, sans précision	2
I64	Accident vasculaire cérébral, non précisé comme étant hémorragique ou par infarctus	2

CODES CIM 10 ET LIEN CODES CIM10		CAT.
I65	Occlusion et sténose des artères précérébrales, n'entraînant pas un infarctus cérébral	2
I650	Occlusion et sténose de l'artère vertébrale	2
I651	Occlusion et sténose de l'artère basilaire	2
I652	Occlusion et sténose de l'artère carotide	2
I653	Occlusion et sténose des artères précérébrales, multiples et bilatérales	2
I658	Occlusion et sténose d'une autre artère précérébrale	2
I659	Occlusion et sténose d'une artère précérébrale, sans précision	2
I66	Occlusion et sténose des artères cérébrales, n'entraînant pas un infarctus cérébral	2
I660	Occlusion et sténose de l'artère cérébrale moyenne	2
I661	Occlusion et sténose de l'artère cérébrale antérieure	2
I662	Occlusion et sténose de l'artère cérébrale postérieure	2
I663	Occlusion et sténose des artères cérébelleuses	2
I664	Occlusion et sténose des artères cérébrales, multiples et bilatérales	2
I668	Occlusion et sténose d'une autre artère cérébrale	2
I669	Occlusion et sténose d'une artère cérébrale, sans précision 2	2
P52	Hémorragie intracrânienne non traumatique du fœtus et du nouveau-né	3
P520	Hémorragie intraventriculaire (non traumatique), degré 1, du fœtus et du nouveau-né	3
P521	Hémorragie intraventriculaire (non traumatique), degré 2, du fœtus et du nouveau-né	3

CODES CIM 10 ET LIEN CODES CIM10		CAT.
P522	Hémorragie intraventriculaire (non traumatique), degré 3, du fœtus et du nouveau-né	3
P523	Hémorragie intraventriculaire (non traumatique) du fœtus et du nouveau-né, sans précision	3
P524	Hémorragie intracérébrale (non traumatique) du fœtus et du nouveau-né	3
P525	Hémorragie sous-arachnoïdienne (non traumatique) du fœtus et du nouveau-né	3
P526	Hémorragie cérébelleuse et de la fosse postérieure (non traumatique) du fœtus et du nouveau-né	3
P528	Autres hémorragies intracrâniennes (non traumatiques) du fœtus et du nouveau-né	3
P529	Hémorragie intracrânienne (non traumatique) du fœtus et du nouveau-né, sans précision	3
R470	Dysphasie et aphasie	4
R4700	Aphasie récente, persistant au-delà de 24 heures	4
R4701	Aphasie récente, régressive dans les 24 heures	4
R4702	Aphasie, autre et sans précision	4
R4703	Dysphasie	4
R481	Agnosie	4
R4810	Hémiasomatognosie	
R4818	Agnosie, autre et sans précision 4	



Glossaire



A

AIT	Accident Ischémique Transitoire
ARS	Agence Régionale de Santé
ATIH	Agence Technique de l'Information sur l'Hospitalisation
AVC	Accident Vasculaire Cérébral

C

CCAM	Classification Commune des Actes médicaux
CCMU	Classification Clinique des Malades aux Urgences
CNP	Centre de consultations Non Programmées
CH	Centre Hospitalier
CHR	Centre Hospitalier Régional
CHU	Centre Hospitalier Universitaire
CIM 10	Classification Internationale des Maladies 10 ^{ème} version

D

DGOS	Direction Générale de l'Offre de Soins
DP	Diagnostic Principal
DREES	Direction de la Recherche, des Études, de l'Évaluation et des Statistiques

E

ESPIC	Établissement de Santé Privé d'Intérêt Collectif
--------------	--

F

FEDORU	Fédération des Observatoires Régionaux des Urgences
FINESS	Fichier National des Établissements Sanitaires et Sociaux
FO	Forces de l'Ordre

G

GCS	Groupement de Coopération Sanitaire
------------	-------------------------------------

H

HAD	Hospitalisation A Domicile
HDT	Hospitalisation à la Demande d'un Tiers
HIA	Hôpital d'Instruction des Armées
HO	Hospitalisation d'Office

I

INSEE	Institut National de la Statistique et des Études Économiques
InVS	Institut de Veille Sanitaire

M

MCO	Médecine Chirurgie Obstétrique
------------	--------------------------------

O

ORU	Observatoire Régional des Urgences
OSCOUR	Organisation de la Surveillance COordonnée des URgences

P

PDS	Permanence Des Soins
PDSA	Permanence Des Soins Ambulatoires
PEC	Prise En Charge
PSA	Parti Sans Attendre

R

REA	Réanimation
RPU	Résumé des Passage aux Urgences

S

SAE	Statistique Annuelle des Établissements de santé
SAMU	Service d'Aide Médicale Urgente
SC	Surveillance Continue
SCAM	Sortie Contre Avis Médical
SFMU	Société Française de Médecine d'Urgence
SI	Soins Intensifs
SLD	Soins de Longue Durée
SMUR	Service Mobile d'Urgence et de Réanimation
SRVA	Serveur Régional de Veille et d'Alerte
SSR	Soins de Suite et de Réadaptation
SU	Service des Urgences
SurSaUD	Surveillance Sanitaire des Urgences et des Décès

U

UHCD	Unité d'Hospitalisation de Courte Durée
-------------	---

V

VSAV	Véhicule de Secours et d'Assistance aux Victimes
-------------	--

Composition du groupe de travail ayant permis la réalisation de ce panorama

(Extraction des données, analyse statistique, rédaction, etc.)

COMITÉ D'EXPLOITATION

Alsace - Dr Jean-Claude BARTIER

Aquitaine - Caroline LIGIER

Bourgogne - Doriane THIEBAUD

Bretagne - Emmanuelle LE PAPE

Champagne-Ardenne - Elisabeth LAGILLE

Franche-Comté - Héloïse SAVOLLE

Languedoc-Roussillon - Leslie BANZET, Céline VERGNE-RICHARD, Dr Olivier ONDE

Limousin - Gilles FAUGERAS

Lorraine - Nelly BOUTILLIER

Midi-Pyrénées - Laure POURCEL

Nord-Pas-De-Calais - Dr Patrick MAURIAUCOURT

Provence-Alpes-Côte d'Azur - Barbara PHILIPPOT

Rhône-Alpes - Bruno FERROUD-PLATTET

COMITÉ DE RELECTURE

Alsace - Dr Jean-Claude BARTIER

Aquitaine - Dr Laurent MAILLARD

Bourgogne - Dr Agnès BARONDEAU-LEURET

Bretagne - Dr Françoise CELLIER

Champagne-Ardenne - Dr Marc NOIZET

Franche-Comté - Dr Mohamed HACHELAF

Languedoc-Roussillon - Dr Olivier ONDE

Limousin - Dr Pierre-Bernard PETITCOLIN

Lorraine - Dr Bruno MAIRE

Midi-Pyrénées - Dr Olivier AZEMA

Nord-Pas-de-Calais - Dr Patrick MAURIAUCOURT

Provence-Alpes-Côte d'Azur - Dr Gilles VIUDES

Rhône-Alpes - Dr Abdeslam REDJALINE

FEDORU

GIP E-SANTÉ ORU PACA
145 Chemin du Palyvestre
83400 HYÈRES
coordination@fedoru.fr
www.fedoru.fr

Direction de la publication

Dr Gilles VIUDES

Direction de la rédaction

Gilles FAUGERAS

Cartographie

Barbara PHILIPPOT

Charte graphique, mise en page

Virginie CHAON

Impression

Imprimerie Messages
111, rue Nicolas Louis Vauquelin
31100 TOULOUSE

ISSN

En cours

Dépôt légal

Novembre 2015

Date de publication

Novembre 2015



Ce document est téléchargeable sur internet :
www.fedoru.fr



Siège social de l'association

GIP E-SANTÉ ORU PACA
145 Chemin du Palyvestre
83400 HYÈRES

SIRET n° 799 901 848 00017

coordination@fedoru.fr