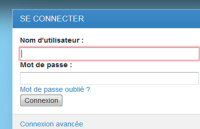


Rétronver l'ensemble des informations sur le wiki du ROR
<https://ror.orupaca.fr/outils-regionaux/telemedecine/>

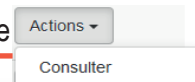
1 Se rendre sur le site du ROR PACA : <https://ror-paca.fr>
 Saisir votre identifiant-mot de passe dans l'espace «SE CONNECTER»



2 Survoler l'onglet «OUTILS REGIONAUX» et cliquer sur AVIS



3 Vous accéder à l'espace AVIS de télémedecine composé de la liste des demandes. Cliquez sur l'icône puis Consulter pour accéder à la demande.



AVIS DE TÉLÉMÉDECINE

| Statut | Patient | Date de l'avis | Type de demande | Envoyé par | Expert(s) contacté(s) | Actions |
|----------------|---------------------------------|------------------|-----------------|---|-----------------------|---------|
| En attente | Dshzsbzr GAKG (01/01/0001) | 16/02/2015 13h19 | Neurologie | Max POPELER ORUPACA | Neurologie (0) | Actions |
| Pris en charge | Dshzsbzr GAKG (01/01/0001) | 16/02/2015 11h59 | Neurologie | Max POPELER ORUPACA | Neurologie (0) | Actions |
| Pris en charge | Dshzsbzr GAKG (01/01/0001) | 06/02/2015 10h57 | Neurologie | Max POPELER ORUPACA | Neurologie (0) | Actions |
| Pris en charge | Lucienne MAUBERRET (01/09/1920) | 06/02/2015 09h18 | Neurologie | Michel TASHAN CHCAS SITE GAP - GA... | Neurologie (0) | Actions |
| En attente | Lucienne MAUBERRET (01/09/1920) | 06/02/2015 09h00 | Neurologie | Max POPELER | Neurologie (0) | Actions |

LISTE DES FILTRES
 Type de demande : [dropdown]
 Etablissement : [dropdown]
 Patient : [input]
 Statut : [dropdown]
 Archivé : [dropdown]
 Filtrer Réinitialiser

AVIS POUR DSHZSBR GAKG (01/01/0001) - EN ATTENTE

Formulaire de demande
 Votre avis - En attente

Type de demande : Neurologie
 Etablissement : ORUPACA
 Créé le : 13 févr. 2015 17:44:11 par Administrateur ORUPA...

4 Icônes pour : Imprimer les formulaires - Prendre en charge - Annulé la demande - Retourner à la liste. Cliquez sur le crayon pour prendre en charge



Le statut de la demande passe alors sur prise en charge. Vous avez accès au formulaire de réponse et aux outils d'expertise. Referred vous à la fiche Outil expertise correspondant au type d'expertise

Votre avis - Pris en charge

Formulaire de demande
 Dicom Viewer

Une fois l'analyse du cas effectuée cliquer sur Votre avis pour compléter le formulaire réponse et cliquer sur Sauvegarder

Sauvegarder [checkmark] [document icon] [list icon]

RÉPONDRE À L'AVIS POUR DSHZSBR GAKG (01/01/0001)

Votre avis - Pris en charge

Formulaire de demande

Commentaire : Test

Sauvegarder [checkmark] [document icon] [list icon]

Vérifier que le formulaire est bien rempli. Vous pouvez alors soit cliquer sur terminer l'avis, modifier l'avis, l'annulé ou demander un avis complémentaire à un autre expert.



AVIS POUR DSHZSBR GAKG (01/01/0001) - PRIS EN CHARGE

Formulaire de demande
 Votre avis - Pris en charge

Unité contactée : Neurologie (CH DU PAYS D'AIX - SITE AIX EN PROVENCE)
 Pris en charge le : 16 févr. 2015 16:32:38
 Commentaire : Test

Terminer l'avis [checkmark] [document icon] [X] [plus] [list icon]

Un ensemble d'outils est disponible. Reportez-vous aux pages outils.

Pour tout problème sur le dispositif de télémedecine vous pouvez appeler l'Assistance ROR :
 de 8h30 à 12h30 et de 13h30 à 17h00 du lundi au vendredi, hors jours fériés
 Par mail : orubox@orupaca.fr Site internet : www.ror-paca.fr
 Par téléphone (suivant votre département) :
 04 : 04 98 08 00 98 | 05 : 04 98 08 00 97 | 06 : 04 98 08 00 98
 13 : 04 98 08 00 83 | 83 : 04 98 08 00 92 | 84 : 04 98 08 00 97

- Votre avis - Pris en charge**
- Formulaire de demande
- Dicom Viewer
- Visio-conférence : participant
- Perfscape MRS
- Neuroscape MRS
- Perfscape CTS
- Neuroscape CTS

Pour chaque demande de télé - AVC vous retrouverez :

- Un viewer DICOM
- Un espace pour la visioconférence avec le site requérant
- Les Outils de post-traitement Olea Perfscape - Neuroscape IRM (MRS)
- Les Outils de post-traitement Olea Perfscape - Neuroscape Scanner (CTS)

L'icône permet d'afficher les outils directement dans une nouvelle fenêtre

1 Cliquer sur DICOM VIEWER pour accéder aux images DICOM . Les séries d'examens s'affichent. Dans le cas d'un import multiple il vous sera proposé un choix entre les imports.



Votre avis - Pris en charge

Formulaire de demande

Dicom Viewer

- visualiser les images importées le 16/02/2015 11:58
- visualiser les images importées le 17/02/2015 09:09

Cliquer sur le nom de la série pour charger l'examen. Un témoin (1) de chargement s'affiche. Le temps de chargement est dépendant du nombre de coupe

- A :** Pour afficher l'ensemble des coupes cliquer sur le bouton A puis All.
- B :** Par défaut l'outil est chargé en fonction Scroll permettant la navigation dans les coupes. Vous pouvez utiliser au choix la barre de défilement **B₁** en dessous des images ou naviguer directement dans les images **B₂** (Cliquer sur l'image - maintenir le clic et déplacer la souris).
- C :** Pour zoomer dans l'image cliquer sur Zoom puis sur l'image. Le zoom s'effectue via la molette. Vous pouvez vous déplacer dans l'image via un clic maintenu et un déplacement de souris. le Scroll reste disponible via **B₁**.
- D :** L'outil W/L permet de gérer le contraste et la luminosité. Cliquer sur l'outils puis sur l'image (Cliquer sur l'image - maintenir le clic et déplacer la souris).
- E :** Permet de revenir au choix des séries (vous pouvez également ouvrir une fenêtre par série (clic droit sur le nom de la série à l'étape précédent puis ouvrir dans une nouvelle fenêtre.
- F :** L'outil link permet de joindre directement une image avec un commentaire au formulaire de réponse. Le Bouton Rester permet de revenir aux paramètres par défaut

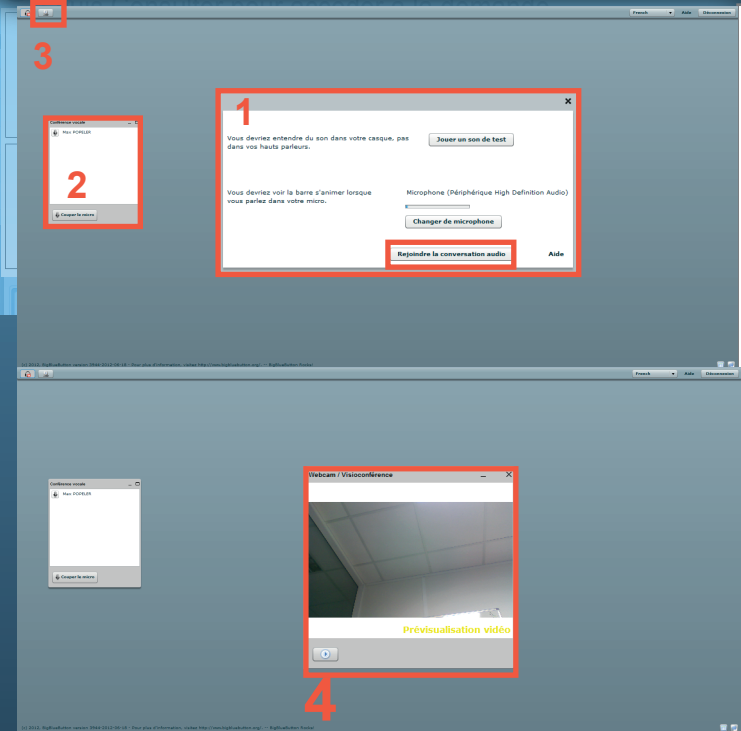
| |
|--------------------------------|
| Votre avis - Pris en charge |
| Formulaire de demande |
| Dicom Viewer |
| Visio-conférence : participant |
| Perfscape MRS |
| Neuroscape MRS |
| Perfscape CTS |
| Neuroscape CTS |

Pour chaque demande de télé - AVC vous retrouverez :

- Un viewer DICOM
- Un espace pour la visioconférence avec le site requérant
- Les Outils de post-traitement Olea Perfscape - Neuroscape IRM (MRS)
- Les Outils de post-traitement Olea Perfscape - Neuroscape Scanner (CTS)

L'icône permet d'afficher les outils directement dans une nouvelle fenêtre

2 Cliquer sur Visio-conférence.



1 Une fenetre s'affiche - Cliquer sur rejoindre la conversation audio
 Votre nom apparait dans la fenetre **2**. Le nom de chaque participant apparait dans cette fenetre.
 Le micro est en fonction et partagé.
 Cliquer sur l'icône **3** pour activer votre webcam.
 Votre webcam s'active et affiche l'image.
 Cliquer sur l'icône **4** pour partager votre webcam.
 L'image est alors disponible pour l'ensemble des participants
 Chaque participant est mentionné dans la fenetre **2**.
 Un fois la web cam de l'autre participant partagé l'image s'affiche automatiquement. Vous pouvez alors redimensionner et déplacer les fenetres A et B à votre convenance.

3 Cliquer au choix sur Perfscape MRS - Neuroscape MRS - Perfscape CTS - Neuroscape CTS en fonction du type d'examen

Pour réaliser l'expertise de l'imagerie via les outils Olea cliquer sur l'outils désirer (Perfscape / Neuroscape).
 Les version "MRS" prennent en charge l'imagerie IRM - Les version CTS l'imagerie scanner

A : Une interface vient vérifier la compatibilité du système. Cliquer sur autoriser si besoin. L'outil s'affiche.

Vérification de la compatibilité du système

Si c'est votre première visite sur ce site, une fenêtre de sécurité java va s'afficher et vous allez devoir cliquer sur accepter afin d'utiliser ce service

Il est conseillé de cocher la case "Toujours faire confiance aux contenu de cet éditeur".

Vous voulez exécuter l'application ?

Item : Java Detection
 Editeur : Oracle America, Inc.
 Emplacement : https://java.com

Cette application sera exécutée sans restriction d'accès, ce qui peut représenter un risque pour votre ordinateur et vos informations personnelles. Révisez cette application que si vous faites confiance à l'emplacement et à l'éditeur ci-dessus.

Ne plus afficher ce message pour les applications de l'éditeur et de l'emplacement ci-dessus

Plus d'informations

Exécuter Annuler

l'étape précédent puis ouvrir dans une nouvelle fenêtre.
F : L'outil link permet de joindre directement une image avec un commentaire au formu
 Le Bouton Rester permet de revenir aux paramètres par défaut